



■ **Mini İstif Makineleri**
Mini Stackers

■ **Manuel İstif Makineleri**
Hand Stackers

■ **Yarı Elektrikli İstif Makineleri**
Semi-Electric Stackers

■ **Yaya Kumandalı İstif Makineleri**
Electric Pedestrian Stackers

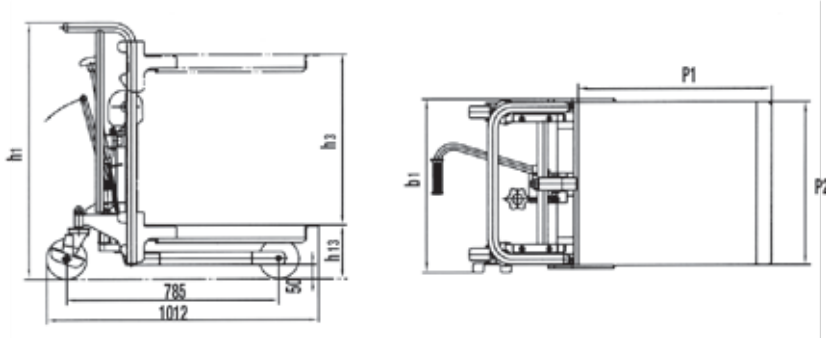
■ **Elektrikli Denge Ağırlıklı İstif Makineleri**
Counter Weight Semi-Electric Stackers

■ **Akülü Çekiciler**
Electric Towing Tractor

İSTİF MAKİNELERİ
STACKERS

İSTİF MAKİNESİ Mini / PLATFORM STACKER

| | NL-MMS 0485 | NL-MMS 0412 | NL-MMS 0415 | | |
|--|-------------------------------------|-------------|-------------|------|----|
| Kaldırma kapasitesi / Capacity | 400 | 400 | 400 | kg | |
| Makine yüksekliği / Max. height | (h ₁) | 980 | 1330 | 1630 | mm |
| Kaldırma yüksekliği / Lifting height | (h ₃ + h ₁₃) | 850 | 1200 | 1500 | mm |
| Min. platform yüks. / Min. platform height | (h ₁₃) | 200 | 200 | 200 | mm |
| Maksimum genişlik / Max. width | (b ₁) | 590 | 590 | 590 | mm |
| Platform uzunluğu / Platform length | (p ₁) | 650 | 650 | 650 | mm |
| Platform genişliği / Platform width | (p ₂) | 550 | 550 | 550 | mm |
| Ön (yön) tekerleği / Rear roller | Ø 150 x 40 | Ø 150 x 40 | Ø 150 x 40 | mm | |
| Arka (yük) tekerleği / Load roller | Ø 150 x 45 | Ø 150 x 45 | Ø 150 x 45 | mm | |
| Ağırlık / Weight | 70 | 76 | 86 | kg | |



| | |
|------------------|-------------|
| Art.No. 51000001 | NL-MMS 0485 |
| Art.No. 51000002 | NL-MMS 0412 |
| Art.No. 51000003 | NL-MMS 0415 |

PLATFORMLU

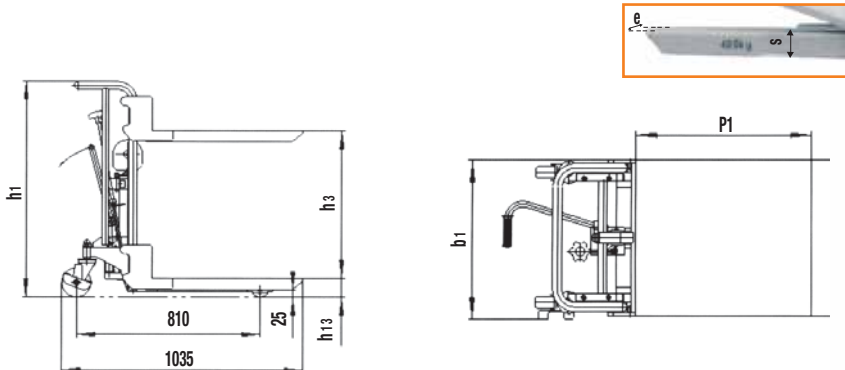


İSTİF MAKİNESİ Mini / PLATFORM STACKER

| | NL-MMS 0485 P | NL-MMS 0412 P | NL-MMS 0415 P | | |
|--|-------------------------------------|---------------|---------------|----------|----|
| Kaldırma kapasitesi / Capacity | 400 | 400 | 400 | kg | |
| Makine yüksekliği / Max. height | (h ₁) | 1075 | 1425 | 1725 | mm |
| Kaldırma yüksekliği / Lifting height | (h ₃ + h ₁₃) | 850 | 1200 | 1500 | mm |
| Min. platform yüks. / Min. platform height | (h ₁₃) | 85 | 85 | 85 | mm |
| Maksimum genişlik / Max. width | (b ₁) | 600 | 600 | 600 | mm |
| Platform uzunluğu / Platform length | (p ₁) | 650 | 650 | 650 | mm |
| Platform genişliği / Platform width | (p ₂) | 576 | 576 | 576 | mm |
| Çatal ölçüleri / Fork dimensions | (s x e) | 650 x 10 | 650 x 10 | 650 x 10 | mm |
| Ön (yön) tekerleği / Rear roller | Ø 127 x 40 | Ø 127 x 40 | Ø 127 x 40 | mm | |
| Arka (yük) tekerleği / Load roller | Ø 75 x 40 | Ø 75 x 40 | Ø 75 x 40 | mm | |
| Ağırlık / Weight | 75 | 81 | 91 | kg | |

| | |
|------------------|---------------|
| Art.No. 51000004 | NL-MMS 0485 P |
| Art.No. 51000005 | NL-MMS 0412 P |
| Art.No. 51000006 | NL-MMS 0415 P |

ÇATALLI ve PLATFORMLU



İSTİF MAKİNESİ Mini Akülü / ELECTRIC PLATFORM STACKER

| | NL-EMMS 0412 | NL-EMMS 0415 | NL-EMMS 0412P | NL-EMMS 0415P | | |
|--|-------------------------------------|--------------|---------------|---------------|-----------|----|
| Kaldırma kapasitesi / Capacity | 400 | 400 | 400 | 400 | kg | |
| Makine yüksekliği / Max. height | (h ₁) | 1330 | 1630 | 1425 | 1725 | mm |
| Kaldırma yüksekliği / Lifting height | (h ₃ + h ₁₃) | 1200 | 1500 | 1200 | 1500 | mm |
| Min. platform yüks. / Min. platform height | (h ₁₃) | 200 | 200 | 85 | 85 | mm |
| Maksimum genişlik / Max. width | (b1) | 590 | 590 | 600 | 600 | mm |
| Platform boyu / Platform length | (p1) | 650 | 650 | 650 | 650 | mm |
| Platform genişliği / Platform width | (p2) | 550 | 550 | 576 | 576 | mm |
| Ön (yön) tekerleği / Rear roller | Ø 150 x 40 | Ø 150 x 40 | Ø 127 x 40 | Ø 127 x 40 | mm | |
| Arka (yük) tekerleği / Load roller | Ø 150 x 45 | Ø 150 x 45 | Ø 75 x 40 | Ø 75 x 40 | mm | |
| Çatal ölçüleri / Fork dimensions | (s x e) | - | - | 650 x 110 | 650 x 110 | mm |
| Kaldırma hızı (yükli/yüksüz) / Lifting speed (with/without load) | 0.80 / 0.185 | 0.80 / 0.185 | 0.80 / 0.185 | 0.80 / 0.185 | m/sn | |
| İndirme hızı (yükli/yüksüz) / Lowering speed (with/without load) | 0.75 / 0.115 | 0.75 / 0.115 | 0.75 / 0.115 | 0.75 / 0.115 | m/sn | |
| Akü / Battery | DC12/ 60 | DC12/ 60 | DC12/ 60 | DC12/ 60 | V/ Ah | |
| Motor / Motor | DC12/ 0.7 | DC12/ 0.7 | DC12/ 0.7 | DC12/ 0.7 | V/ kW | |
| Ağırlık / Weight | 115 | 123 | 120 | 128 | kg | |

Art.No. 5100007

NL-EMMS 0412

Art.No. 5100008

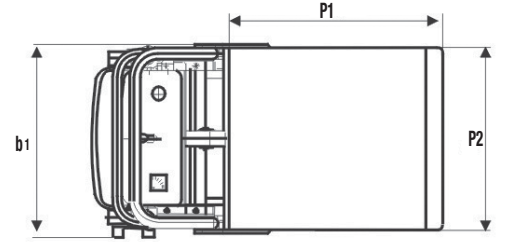
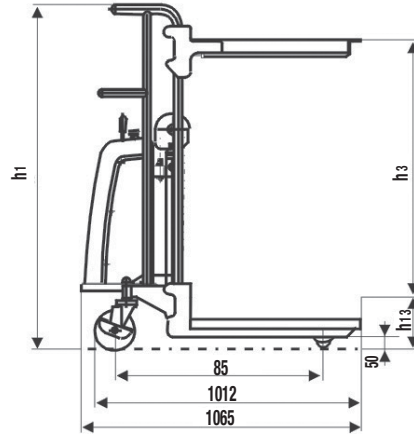
NL-EMMS 0415

Art.No. 5100009

NL-EMMS 0412 P

Art.No. 5100010

NL-EMMS 0415 P



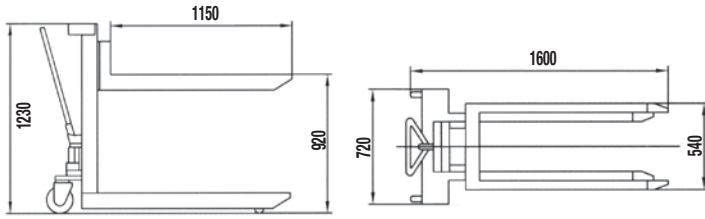
ERGONOMİK - MANUEL İSTİF ARACI / LATERAL PALLET TILTER

NL-LT 0892

Art.No. 5100012

NL-LT 0892

| | | |
|--|------------|----|
| Kaldırma kapasitesi / Capacity | 800 | kg |
| Çatal uzunluğu / Length of fork | 1150 | mm |
| Çatal genişliği / Width of fork | 150 | mm |
| Dıştan dışa çatal genişliği / Overall fork width | 540 | mm |
| Kaldırma yüksekliği / Max. fork height | 920 | mm |
| Min. çatal yüksekliği / Min. fork height | 88 | mm |
| Çatal eğim derecesi (sağ/sol.) / Tilttable degree (left-right) | 20 | ° |
| Ön (yön) tekerleği / Rear roller | Ø 160 x 50 | mm |
| Arka (yük) tekerleği / Load roller | Ø 80 x 70 | mm |
| Ağırlık / Weight | 210 | kg |



- Kullanıcı yükü zorlanmadan her açıdan alabilir.
- Çatalar sola ve sağa 20° dönebilir.
- Park freni ve ayak koruyucu standarttır.

- Designed to give the user an ergonomically correct position to reach loads easily without the necessary of bending down or stretching up.
- Forks can be tilted up to 20° both left and right sides by thread.
- Supplied as standart with parking brake and foot protectors.



- Açısı ayarlanabilen çatalar.
- Adjustable angle of forks.

3D AÇILI PALET KALDIRICI / PALLET TILTER

NL-LT 10M

NL-LT 10E

Art.No. 5100013

NL-LT 10M

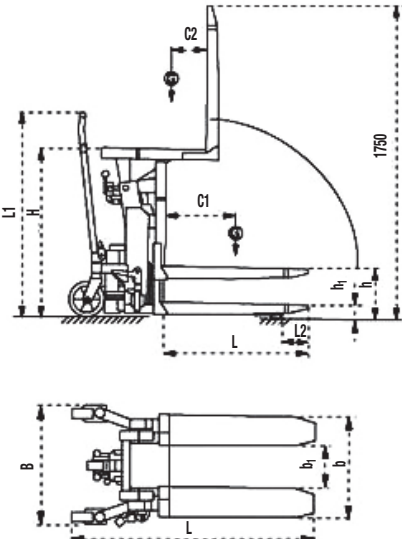
Art.No. 5100014

NL-LT 10E

| | | | |
|--|------------|------------|--------|
| Kaldırma kapasitesi / Capacity | 1000 | 1000 | kg |
| Kaldırma yüksekliği / Lifting height (h) | 285 | 285 | mm |
| Min. çatal yüksekliği / Min. fork height (h ₁) | 85 | 85 | mm |
| Çatal boyu / Fork length (l) | 800 | 800 | mm |
| Kol yüksekliği / Handle length (L ₁) | 1138 | 1138 | mm |
| Yük merkezi / Load center (min/ max) (C ₁) | 200/ 400 | 200/ 400 | mm |
| Dıştan dışa çatal genişliği / Overall fork width (b) | 560 | 560 | mm |
| Makine genişliği / Overall width (B) | 638 | 638 | mm |
| Makine uzunluğu / Overall length (L) | 1325 | 1410 | mm |
| Makine yüksekliği / Overall height (yüksektilmiş/alçatılmış, raised/lowered) (H) | 950/ 750 | 950/ 750 | mm |
| Güç ünitesi / Power unit | - | 12 / 0.8 | V / kW |
| Ön (yön) tekerleği / Rear roller | Ø 160 x 50 | Ø 160 x 50 | mm |
| Arka (yük) tekerleği / Load roller | Ø 80 x 70 | Ø 80 x 70 | mm |
| Ağırlık / Weight | 178 | 185 | kg |

- Kullanıcısının daha ergonomik ve doğru kullanımı için en uygun pozisyonu sağlar, yükleme ve kaldırma - indirme işlemleri esnasında gerektiğinden fazla eğilme ihtiyacı bırakmaz
- Kumanda kolu çalışma sahasından uzağa ayarlanıp sabitlenebilmektedir.
- Ayakta ve oturarak kullanımı için uygundur.
- Çatal 90 dereceye kadar eğilebilmekte ve sabitlenebilmektedir.
- Ayak koruma kafesi ve park freni standarttır.
- EN 1757-1 ve EN 1175'e uygundur.

- Designed to give the user an ergonomically correct position to reach loads easily without the necessity of bending down or stretching up.
- Handle can be turned and locked in position away from the work area.
- Applies to both sitting and standing positions.
- Fork can be tilted up to 90°.
- Both are supplied as standard with parking brake and foot protectors.
- Conforms to EN 1757-1 and EN 1175.



NL-LT 10E



NL-LT 10M



NL-LT 10E

ALÜMİNYUM AKÜLÜ İSTİF MAKİNESİ / ALUMINUM SEMI ELECTRIC STACKER

NL-EMAS 150

NL-EMAS 150A

NL-EMAS 150B

| | | NL-EMAS 150 | NL-EMAS 150A | NL-EMAS 150B | |
|---|------------------------------------|---------------|---------------|---------------|------|
| Kaldırma kapasitesi / Capacity | | 150 | 150 | 150 | kg |
| Ön (yön) tekerleği / Front wheel | | Ø 100 x 32 | Ø 100 x 32 | Ø 100 x 32 | mm |
| Arka (yük) tekerleği / Load roller | | Ø 75 x 32 | Ø 75 x 32 | Ø 75 x 32 | mm |
| Teker sayısı / Number of wheels (ön/arka, front/rear) | | 4 | 4 | 4 | |
| Kapalı mast yüksekliği / Lowered mast height | (h ₁) | 1958 | 1958 | 1958 | mm |
| Kaldırma yüksekliği / Lifting height | (h ₃ +h ₁₃) | 1550 | 1550 | 1550 | mm |
| Min. yükseklik / Lowered height | (h ₁₃) | 130 | 115 | 110 | mm |
| Makine boyu / Overall length | (l ₁) | 880 | 865 | 920 | mm |
| Makine genişliği / Overall width | (b ₁) | 520 | 500 | 500 | mm |
| Çatal uzunluğu / Fork dimensions | (l) | 460 | 445 | 500 | mm |
| Dıştan dışa çatal genişliği / Width overall forks | (b ₅) | 520 | 400 (40 x 2) | 60 | mm |
| Kaldırma hızı / Lifting speed (yükli/yüksüz, with/without load) | | 0.067 / 0.082 | 0.067 / 0.082 | 0.067 / 0.082 | m/sn |
| İndirme hızı / Lowering speed (yükli/yüksüz, with/without load) | | 0.096 / 0.089 | 0.096 / 0.089 | 0.096 / 0.089 | m/sn |
| Akü / Battery | | 2 x 12/7 | 2 x 12/7 | 2 x 12/7 | V/Ah |
| Ağırlık / Weight | | 58 | 56 | 54 | kg |

Art.No. 51000112

NL-EMAS 150

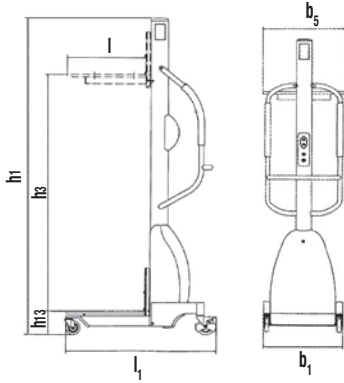
Art.No. 51000113

NL-EMAS 150A

Art.No. 51000114

NL-EMAS 150B

- Sanayi işletmelerinde, laboratuvarlarda, hastanelerde, ofislerde veya sipariş uygulamalarında maksimum 150 kg' ye kadar olan yüklerin güç sarfetmeden kolayca kaldırılması ve taşınması için tasarlanmış ideal bir üründür.
- Ideal and handy choice for frequent lifting or for load weight max. 150 kg in industrial, laboratory, hospitals, office or order applications need a compact design and effortless lifting.



ALÜMİNYUM MANUEL İSTİF MAKİNESİ / HAND STACKER

NL-MAP 181

| | | NL-MAP 181 | |
|---|--|------------|----|
| Kaldırma kapasitesi / Capacity | | 181 | kg |
| Yük merkezi / Load center | | 305 | mm |
| Kaldırma yüksekliği / Max. fork height | | 2500 | mm |
| Minimum çatal yüksekliği / Min. fork height | | 90 | mm |
| Çatal uzunluğu / Fork length | | 570 | mm |
| Çatal genişliği / Fork width | | 630 | mm |
| Ağırlık / Weight | | 60 | kg |

Art.No. 51000094

NL-MAP 181

- Demonte halinde iken az yer kaplar.
- Mastın üzerine monte edilmiş 2 teker sayesinde paket taşıma aracı olarak da kullanılabilir.
- Mastlar hafif alüminyumdan üretilmiştir.
- İndirme-kaldırma sistemi maneldir.
- Güvenli fren sistemi mevcuttur.
- EN 1757:1 standardına uygundur.

- Can fit into smaller spaces when disassembled.
- Equipped with wheels on the mast also allow it to be used as a trolley.
- Light aluminium mast, easy for handling.
- It's operated by manual winch.
- The best brake function with special design is obvious.
- Conforms to EN1757-1

- HAFİF
- FONKSİYONEL



| MANUEL İSTİF MAKİNESİ / HAND STACKER | NL-MS 10-16 | NL-MS 15-16 | NL-MS 20-16 | |
|--|-------------|-------------|-------------|----|
| Kaldırma kapasitesi / Capacity | 1000 | 1500 | 2000 | kg |
| Yük merkezi / Load center | 400 | 400 | 400 | mm |
| Kaldırma yüksekliği / Max. fork height | 1600 | 1600 | 1600 | mm |
| Minimum çatal yüksekliği / Lowered fork height | 90 | 90 | 90 | mm |
| Dıştan dışa çatal genişliği / Fork width | 300 ~ 820 | 300 ~ 820 | 300 ~ 820 | mm |
| Çatal uzunluğu / Fork length | 1150 | 1150 | 1150 | mm |
| Makine boyu / Overall length | 1500 | 1500 | 1500 | mm |
| Makine kapalı yüksekliği / Overall height | 2100 | 2100 | 2100 | mm |
| Makine genişliği / Overall width | 865 | 865 | 865 | mm |
| Ön (yön) tekerleği / Front wheel | Ø 150 x 42 | Ø 150 x 42 | Ø 150 x 42 | mm |
| Arka (yük) tekerleği / Rear roller | Ø 74 x 70 | Ø 74 x 70 | Ø 74 x 70 | mm |
| Ağırlık / Weight | 250 | 260 | 285 | kg |

| | |
|------------------|-------------|
| Art.No. 51000023 | NL-MS 10-16 |
| Art.No. 51000024 | NL-MS 15-16 |
| Art.No. 51000025 | NL-MS 20-16 |



| MANUEL İSTİF MAKİNESİ / HAND STACKER | NL-MS 10-25 | NL-MS 10-30 | |
|--|-------------|-------------|----|
| Kaldırma kapasitesi / Capacity | 1000 | 1000 | kg |
| Yük merkezi / Load center | 400 | 400 | mm |
| Kaldırma yüksekliği / Max. fork height | 2500 | 3000 | mm |
| Minimum çatal yüksekliği / Lowered fork height | 90 | 90 | mm |
| Dıştan dışa çatal genişliği / Overall fork width | 300 ~ 820 | 300 ~ 820 | mm |
| Çatal uzunluğu / Fork length | 1150 | 1150 | mm |
| Makine boyu / Overall length | 1500 | 1500 | mm |
| Makine kapalı yüksekliği / Overall height | 1810 | 2060 | mm |
| Makine genişliği / Overall width | 865 | 865 | mm |
| Ön (yön) tekerleği / Front wheel | Ø 150 x 42 | Ø 150 x 42 | mm |
| Arka (yük) tekerleği / Rear roller | Ø 74 x 70 | Ø 74 x 70 | mm |
| Ağırlık / Weight | 355 | 370 | kg |

| | |
|------------------|-------------|
| Art.No. 51000026 | NL-MS 10-25 |
| Art.No. 51000027 | NL-MS 10-30 |



MANUEL İSTİF MAKİNESİ / HAND STACKER

NL-MS 1025A

NL-MS 1030A

| | | | |
|--|----------------------------|------------|-------|
| Kaldırma kapasitesi / Capacity | 1000 | 1000 | kg |
| Yük merkezi / Load center | 600 | 600 | mm |
| Kaldırma yüksekliği / Lifting height | 2500 | 3000 | mm |
| Minimum çatal yüksekliği / Lowered fork height | 75 | 75 | mm |
| Çatal uzunluğu / Fork length | 915 | 915 | mm |
| Minimum dönme yarıçapı / Min. turning radius | 1650 | 1650 | mm |
| Dıştan dışa ayak genişliği / Outer width of legs | 1080-1360 | 1080-1360 | mm |
| İçten içe ayak genişliği / Inner width of legs | 960-1240 | 960-1240 | mm |
| Dıştan dışa çatal genişliği / Overall fork width | 210-800 | 210-800 | mm |
| İçten içe çatal genişliği / Inner width of forks | 10-600 | 10-600 | mm |
| Kaldırma hızı (yükü,) / Lifting speed (with load) | ≥16 | ≥16 | mm/sn |
| İndirme hızı / Lowering speed | Ayarlanabilir / Adjustable | | |
| Makine boyu / Overall length | 1480 | 1480 | mm |
| Makine genişliği / Overall width | 1080-1360 | 1080-1360 | mm |
| Makine kapalı yüksekliği / Overall height | 1770 | 2020 | mm |
| Ön (yön) teker ölçüsü / Outer dia. of the front wheel | Ø 80 x 70 | Ø 80 x 70 | mm |
| Arka (yük) teker ölçüsü / Outer dia. of the rear wheel | Ø 150 x 50 | Ø 150 x 50 | mm |
| Ağırlık / Weight | 360 | 385 | kg |

- Her konumdan paleti kavrayabilen tasarım
- Düşük yükseklikteki ve geniş paletler için dizayn edilmiş özel çatalar
- Can lift pallets in different positions.
- Special designed to lift low high and/or extra-width pallets.

Art.No. 51000028

NL-MS 1025A

Art.No. 51000029

NL-MS 1030A



- Sağlam yapısı ile ağır hizmet tasarımı.
- Dövme çatalar.
- Ayarlanabilen bacak dizaynıyla iki taraflı veya düşük paletler için uygun.
- Hafif ve kolay elle kumanda sistemi.
- Heavy duty design with quality mast construction.
- Drop forged forks.
- Straddle leg design suitable for two faces or low pallet.
- Light and easy manual steering system.

YARI ELEKTRİKLİ İSTİF MAKİNESİ / SEMI-ELECTRIC STACKER

NL-DYC 0830

| | | |
|---|------------|------|
| Kaldırma Kapasitesi / Capacity | 800 | kg |
| Kaldırma yüksekliği / Max. fork height | 3000 | mm |
| Min. çatal yüksekliği / Min. fork height | 85 | mm |
| Makine kapalı yüksekliği / Overall height | 2055 | mm |
| Çatal ölçüsü / Size of fork | 160 x 60 | mm |
| Çatal uzunluğu / Length of fork | 1150 | mm |
| Dıştan dışa çatal genişliği / Overall fork width | 550 | mm |
| Dönme yarıçapı / Turn radius (Wa) | 1260 | mm |
| Ön (yön) tekerleği / Front wheel | Ø 150 x 45 | mm |
| Arka (yük) tekerleği / Rear roller | Ø 74 x 70 | mm |
| Akü / Battery | 12/ 150 | V/Ah |
| Kaldırma motoru / Lifting motor power | 1.5 | kW |
| Ağırlık (akü dahil) / Service weight (with battery) | 466 | kg |

Art.No. 51000030

NL-DYC 0830



YARI ELEKTRİKLİ İSTİF MAKİNESİ / SEMI-ELECTRIC STACKER

NL-JDYC 10-16

Art.No. 51000031

NL-JDYC 10-16

| | | |
|---|------------|------|
| Kaldırma kapasitesi / Capacity | 1000 | kg |
| Yük merkezi / Load center | 400 | mm |
| Kaldırma yüksekliği / Lifting height | 1600 | mm |
| Çatal uzunluğu / Fork length | 1000 | mm |
| Dıştan dışa çatal genişliği / Overall fork width | 310-660 | mm |
| Dönme yarıçapı / Turning radius | 1350 | mm |
| Kaldırma motoru / Lifting motor | DC 12/ 1.5 | V/kW |
| Akü / Battery | 12/ 100 | V/Ah |
| Şarj cihazı / Charger | 12/ 15 | V/Ah |
| Makine boyu / Overall length | 1500 | mm |
| Makine genişliği / Overall width | 850 | mm |
| Makine kapalı yüksekliği / Overall height (lowered) | 2000 | mm |
| Ağırlık (akü dahil) / Service weight (with battery) | 272 | kg |

- Ayarlanabilir çatal genişliği
- Adjustable fork width



YARI ELEKTRİKLİ İSTİF MAKİNESİ / SEMI-ELECTRIC STACKER

NL-DYC 10-25A

NL-DYC 10-30A

Art.No. 51000032

NL-DYC 10-25A

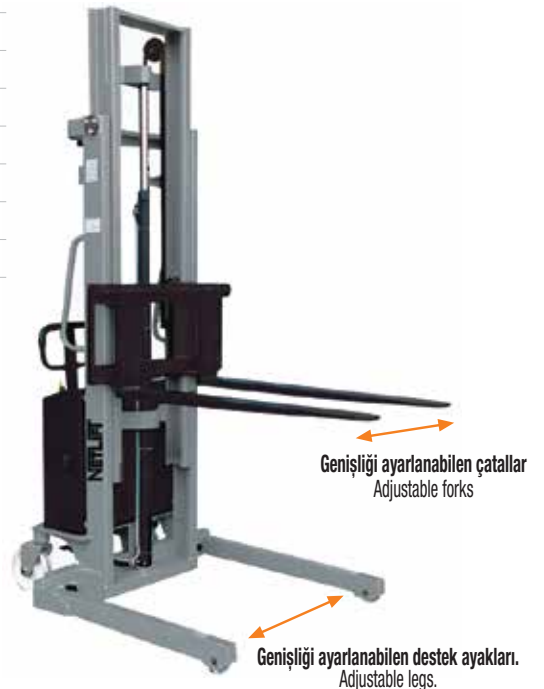
Art.No. 51000033

NL-DYC 10-30A

| | | | |
|--|--------------|--------------|------|
| Kaldırma kapasitesi / Capacity | 1000 | 1000 | kg |
| Yük merkezi / Load center | 500 | 600 | mm |
| Kaldırma yüksekliği / Lifting height | 2500 | 3000 | mm |
| Çatal uzunluğu / Fork length | 915 | 915 | mm |
| Dönme yarıçapı / Turning radius | 1455 | 1455 | mm |
| Dıştan dışa ayak genişliği / Outer width of legs | 1080-1360 | 1080-1360 | mm |
| İçten içe ayak genişliği / Inner width of legs | 960-1240 | 960-1240 | mm |
| Dıştan dışa çatal genişliği / Overall fork width | 210-800 | 210-800 | mm |
| İçten içe çatal genişliği / Inner width of forks | 10-600 | 10-600 | mm |
| Kaldırma hızı (yükü / (yük)süz) / Max. Lifting speed (with / without load) | 0.078/ 0.150 | 0.078/ 0.150 | m/s |
| İndirme hızı (yükü / (yük)süz) / Lowering speed (with / without load) | 0.103/ 0.100 | 0.103/ 0.100 | m/s |
| Motor / Motor | 12/ 1.6 | 12/ 1.6 | V/kW |
| Akü / Battery | 12/ 120 | 12/ 120 | V/Ah |
| Makine boyu / Overall length | 1550 | 1550 | mm |
| Makine genişliği / Overall width | 1080-1360 | 1080-1360 | mm |
| Makine kapalı yüksekliği / Overall height (lowered) | 1770 | 2020 | mm |
| Ön (yön) tekerleği / Front wheel | Ø 180 x 50 | Ø 180 x 50 | mm |
| Arka (yük) tekerleği / Rear roller | Ø 102 x 50 | Ø 102 x 50 | mm |
| Ağırlık (akü dahil) / Service weight (with battery) | 450 | 490 | kg |

- EN 1757-1 e uygundur.
- Sağlam konstrüksiyonuyla güçlü hizmet tasarımı.
- Dövme çatalar.
- Ayarlanabilen bacak dizaynıyla iki tarafı veya düşük paletler için uygun.
- Hafif ve kolay elle kumanda sistemi.

- Conforms to EN1757-1
- Heavy duty design with quality mast construction.
- Drop forged forks.
- Straddle leg design suitable for two faces or low pallet.
- Light and easy manual steering system.
- High quality trouble free power pack.



Farklı kaldırma yüksekliklerindeki kapasiteler /

Residual Capacity at different lifting height

| Yükseklik / Lifting height mm | Asıl kapasite / Actual Capacity kg |
|----------------------------------|---------------------------------------|
| 1500 | 1000 |
| 2500 | 800 |
| 3000 | 600 |
| Yük merkezi / Load centre mm | 600 |

YARI ELEKTRİKLİ İSTİF MAKİNESİ / SEMI-ELECTRIC STACKER

NL-DYC 10-25

NL-DYC 10-30

Art.No. 51000034

NL-DYC 10-25

Art.No. 51000035

NL-DYC 10-30

| | | | |
|---|-----------------|-----------------|--------|
| Kaldırma kapasitesi / Capacity | 1000 | 1000 | kg |
| Yük merkezi / Load center | 400 | 400 | mm |
| Min. çatal yüksekliği / Min. fork height | 85 | 85 | mm |
| Kaldırma çatal yüksekliği / Max. fork height | 2500 | 3000 | mm |
| Makine kapalı yüksekliği / Overall height | 1830 | 2080 | mm |
| Çatal ölçüsü / Size of fork | 60 x 160 x 1150 | 60 x 160 x 1150 | mm |
| Dıştan dışa çatal genişliği / Overall fork width | 300-850 | 300-850 | mm |
| Dönme yarıçapı / Turning radius | 1350 | 1350 | mm |
| Ön (yön) tekerleği / Front wheel | Ø 180 x 50 | Ø 180 x 50 | mm |
| Arka (yük) tekerleği / Rear roller | Ø 74 x 70 | Ø 74 x 70 | mm |
| Akü / Battery | 12/ 150 | 12/ 150 | V/Ah |
| Kaldırma motoru / Lifting motor | 12 / 1.6 | 12 / 1.6 | V / kW |
| Ağırlık (akü dahil) / Service weight (with battery) | 375 | 395 | kg |

Farklı kaldırma yüksekliklerindeki kapasiteler /

Residual Capacity at different lifting height

| Yükseklik / Lifting height mm | Asıl kapasite / Actual Capacity kg |
|----------------------------------|---------------------------------------|
| 1500 | 1000 |
| 2500 | 800 |
| 3000 | 600 |
| Yük merkezi / Load centre mm | 400 |

Genişliği ayarlanabilen çatallar
Adjustable forks

YARI ELEKTRİKLİ İSTİF MAKİNESİ /

SEMI-ELECTRIC STACKER

DYC 10-16

DYC 15-16

DYC 15-20

DYC 15-25

DYC 15-30

DYC 15-35

DYC 20-16

DYC 20-20

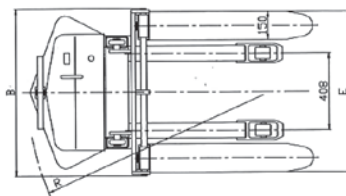
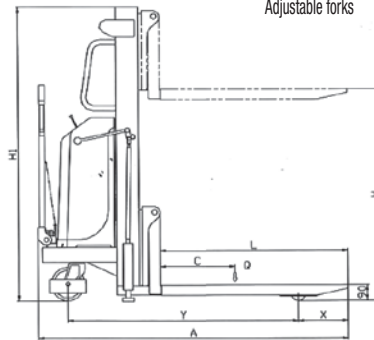
| | | | | | | | | | |
|---|---------------|------|------|------|------|------|------|------|------|
| Kaldırma kapasitesi / Capacity | 1000 | 1500 | 1500 | 1500 | 1500 | 1500 | 2000 | 2000 | kg |
| Kaldırma yüksekliği / Lifting height | 1600 | 1600 | 2000 | 2500 | 3000 | 3500 | 1600 | 2000 | mm |
| Çatal uzunluğu / Fork length (L) | 1150 | 1150 | 1150 | 1150 | 1150 | 1150 | 1150 | 1150 | mm |
| Dıştan dışa çatal genişliği / Overall fork width(E) | 300 ~ 850 | | | | | | | | mm |
| Yük merkezi / Load center (C) | 400 | 400 | 400 | 400 | 400 | 400 | 400 | 400 | mm |
| Dönme yarıçapı / Min. turning radius (R) | 1350 | 1350 | 1350 | 1350 | 1450 | 1450 | 1350 | 1350 | mm |
| Kaldırma motoru / Lifting motor | 12/ 1.5 ~ 1.6 | | | | | | | | V/kW |
| Akü / Battery | 12/ 120 ~ 150 | | | | | | | | V/Ah |
| Şarj cihazı / Charger | 12/ 15 | | | | | | | | V/Ah |
| Makine boyu / Overall length (A) | 1670 | 1670 | 1660 | 1660 | 1660 | 1660 | 1670 | 1660 | mm |
| Makine genişliği / Overall width (B) | 865 | 865 | 865 | 865 | 930 | 930 | 865 | 865 | mm |
| Makine kapalı yüksekliği / Overall height (H1) | 2060 | 2060 | 1580 | 1830 | 2080 | 2330 | 2060 | 1580 | mm |
| Ağırlık (akü dahil) / Service weight (with battery) | 340 | 362 | 448 | 470 | 492 | 515 | 388 | 460 | kg |

Farklı kaldırma yüksekliklerindeki kapasiteler

Residual Capacity at different lifting height

| Yükseklik / Lifting height mm | Asıl kapasite / Actual Capacity kg |
|----------------------------------|---------------------------------------|
| 1600 | 1500 |
| 2000 | 1200 |
| 2500 | 1000 |
| 3000 | 800 |
| 3500 | 800 |
| Yük merkezi / Load centre mm | 400 |

| Yükseklik / Lifting height mm | Asıl kapasite / Actual Capacity kg |
|----------------------------------|---------------------------------------|
| 1600 | 2000 |
| 2000 | 1500 |
| Yük merkezi / Load centre mm | 400 |

Genişliği ayarlanabilen çatalar
Adjustable forks

Art.No. 51000095

NL-DYC 10-16

Art.No. 51000036

NL-DYC 15-16

Art.No. 51000037

NL-DYC 15-20

Art.No. 51000038

NL-DYC 15-25

Art.No. 51000039

NL-DYC 15-30

Art.No. 51000040

NL-DYC 15-35

Art.No. 51000041

NL-DYC 20-16

Art.No. 51000042

NL-DYC 20-20



- Yüksek performanslı ve bakım gerektirmeyen AC sistemi
- Powerful high quality AC drive unit ensures high performance and low maintenance.

- Opsiyonel EPS - Elektronik kumanda kontrol sistemi
- Optional EPS - Electric steering system.

- Ergonomik CAN-BUS kontrolü sağ ve sol el kullanımına uygun operatör kolu
- Ergonomic CAN-BUS tiller, for both left-handed and right handed operators.



- Kontak anahtarı, acil durdurma butonu ve akü durum göstergesi
- Key-switch, emergency switch and battery indicator.



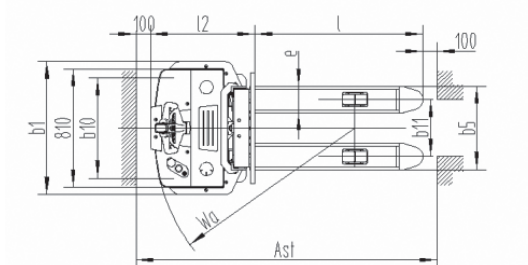
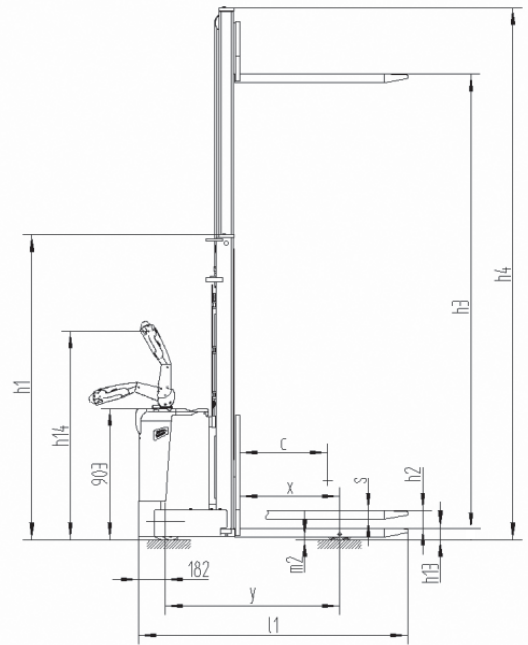
- Yüksek performanslı, DIN normlarına ve uzun kullanıma uygun akü
- High performanc 3PzS (4Pzs) DIN-standard battery cells for long operations.



- Streç film, döküman vb. malzemelerin konulabileceği saklama alanı.
- Diverse storage areas for stretch foils, documents or clipboards, etc.



- Opsiyonel katlanabilir sürüş platformu ve koruma kolları.
- Optional foldable platform with protective arms.



YAYA KUMANDALI İSTİF MAKİNESİ / ELECTRIC PEDESTRIAN STACKER

| | PSE 1229 AC | PSE 1232 AC | PSE 1232 FFL AC | PSE 1236 AC | |
|--|------------------|------------------|------------------|------------------|--------|
| Güç / Power | Akülü | Akülü | Akülü | Akülü | |
| Kullanım şekli / Type of operation | Yaya | Yaya | Yaya | Yaya | |
| Kaldırma kapasitesi / Capacity | 1200 | 1200 | 1200 | 1200 | kg |
| Yük merkezi / Load center distance (c) | 600 | 600 | 600 | 600 | mm |
| Yük mesafesi / Load distance centre of drive axle fork (x) | 684 | 684 | 684 | 684 | mm |
| Tekerlek mesafesi / Wheel base (y) | 1196 | 1196 | 1196 | 1196 | mm |
| Ağırlık (akü dahil) / Service weight (with battery) | 960 | 960 | 960 | 960 | kg |
| Aksa binen yük ön/arka (yükülü) / Axle loading, laden front/rear | 830 / 1330 | 830 / 1330 | 830 / 1330 | 830 / 1330 | kg |
| Aksa binen yük ön/arka (yüksüz) / Axle loading, unladen front/rear | 730 / 230 | 730 / 230 | 730 / 230 | 730 / 230 | kg |
| Teker türü (ön/arka) / Wheel type (front/rear) | Poliüretan | Poliüretan | Poliüretan | Poliüretan | |
| Teker ölçüsü (yürüyüş) / Tire size front | Ø 252 x 88 | Ø 252 x 88 | Ø 252 x 88 | Ø 252 x 88 | mm |
| Teker ölçüsü (yük) / Tire size rear | Ø 80 x 70 | Ø 80 x 70 | Ø 80 x 70 | Ø 80 x 70 | mm |
| Teker ölçüleri (denge) / Additional wheels (dimensions) | Ø 150 x 54 | Ø 150 x 54 | Ø 150 x 54 | Ø 150 x 54 | mm |
| Teker sayısı (yön/yük) / Number of wheels (drive/load) | 1x+2/4 | 1x+2/4 | 1x+2/4 | 1x+2/4 | |
| Teker arası mesafe (ön) / Track width (front) (b ₁₀) | 686 | 686 | 686 | 686 | mm |
| Teker arası mesafe (arka) / Track width (rear) (b ₁₁) | 390 | 390 | 390 | 390 | mm |
| Mast kapalı yükseklik / Lowered mast height (h ₁) | 1946 | 2096 | 2096 | 2296 | mm |
| Serbest kaldırma / Free lift (h ₂) | 120 | 120 | 1634 | 120 | mm |
| Kaldırma yüksekliği / Lifting height (h ₃ + h ₁₃) | 2900 | 3200 | 3200 | 3600 | mm |
| Mast açık yükseklik / Extended mast height (h ₄) | 3296 | 3596 | 3581 | 3996 | mm |
| Sürüşte kontrol kolu yüksekliği / Height of tiller in drive position (min./max.) (h ₁₄) | 985 / 1420 | 985 / 1420 | 985 / 1420 | 985 / 1420 | mm |
| Minimum çatal yüksekliği / Fork height lowered (h ₁₃) | 81 | 81 | 81 | 81 | mm |
| Makine uzunluğu / Overall length (l ₁) | 1846 | 1846 | 1846 | 1846 | mm |
| Çatal gövdesine kadarki uzunluk / Length to face of forks (l ₂) | 695 | 695 | 695 | 695 | mm |
| Makine genişliği / Overall width (b ₁) | 910 | 910 | 910 | 910 | mm |
| Çatal ölçüsü / Size of fork (s/ e/ l) | 60x180x1150 | 60x180x1150 | 60x180x1150 | 60x180x1150 | mm |
| Dıştan dışa çatal genişliği / Overall fork width (b ₅) | 570 | 570 | 570 | 570 | mm |
| Yerden yükseklik (gövde) / Ground clearance, centre of wheelbase (m ₂) | 26 | 26 | 26 | 26 | mm |
| Koridor genişliği (1000x1200 mm palet) çapraz / Aisle width for pallets 1000x1200 crossway (Ast) | 2320 | 2320 | 2320 | 2320 | mm |
| Koridor genişliği (800x1200 mm palet) uzunlamasına / Aisle width for pallets 800x1200 lengthways (Ast) | 2215 | 2215 | 2215 | 2215 | mm |
| Dönme yarıçapı / Turning radius (Wa) | 1400 | 1400 | 1400 | 1400 | mm |
| Yürüyüş hızı (yükülü/yüksüz) / Traveling speed (with/without load) | 6.0 / 6.0 | 6.0 / 6.0 | 6.0 / 6.0 | 6.0 / 6.0 | km/h |
| Kaldırma hızı (yükülü/yüksüz) / Lifting speed (with/without load) | 0.105 / 0.15 | 0.105 / 0.15 | 0.105 / 0.15 | 0.105 / 0.15 | m/sn |
| İndirme hızı (yükülü/yüksüz) / Lowering speed (with/without load) | 0.13 / 0.11 | 0.13 / 0.11 | 0.13 / 0.11 | 0.13 / 0.11 | m/sn |
| Tırmanma kabiliyeti (yükülü/yüksüz) / Gradient (with/without load) | 6 / 12 | 6 / 12 | 6 / 12 | 6 / 12 | % |
| Fren / Service brake | Elektromanyetik | Elektromanyetik | Elektromanyetik | Elektromanyetik | |
| Yürüyüş motoru / Driving motor | 1.3 | 1.3 | 1.3 | 1.3 | kW |
| Kaldırma Motoru / Lifting motor | 2.2 | 2.2 | 2.2 | 2.2 | kW |
| Akü / Battery | 24 / 210 | 24 / 210 | 24 / 210 | 24 / 210 | V/Ah |
| Akü ağırlığı / Battery weight | 200 | 200 | 200 | 200 | kg |
| Sürüş kontrol tipi / Type of drive control | AC Speed Kontrol | AC Speed Kontrol | AC Speed Kontrol | AC Speed Kontrol | |
| Gürültü seviyesi / Sound level at driver's ear acc. to EN 12053 | <70 | <70 | <70 | <70 | dB (A) |

* Özel kaldırma yükseklikleri için satış temsilcimiz ile irtibata geçiniz.

Art.No. 51000055-1 NL-PSE 1229 AC

Art.No. 51000075-1 NL-PSE 1232 AC

Art.No. 51000076-1 NL-PSE 1232 FFL AC

Art.No. 51000060-1 NL-PSE 1236 AC

FFL: Serbest Kaldırma/ FFL: Full free lift

Farklı kaldırma yüksekliklerindeki kapasiteler / Residual Capacity at different lifting height

NL-PSE 1229 AC

| Yükseklik / Lifting height mm | Asıl kapasite / Actual Capacity kg | |
|--------------------------------|------------------------------------|------|
| 2900 | 800 | 500 |
| 2500 | 1200 | 800 |
| 2000 | 1200 | 1200 |
| Yük merkezi / Load centre (mm) | 600 | 700 |

NL-PSE 1232 AC

| Yükseklik / Lifting height mm | Asıl kapasite / Actual Capacity kg | |
|--------------------------------|------------------------------------|------|
| 3200 | 800 | 500 |
| 2500 | 1200 | 800 |
| 2000 | 1200 | 1200 |
| Yük merkezi / Load centre (mm) | 600 | 700 |

NL-PSE 1232 FFL AC

| Yükseklik / Lifting height mm | Asıl kapasite / Actual Capacity kg | |
|--------------------------------|------------------------------------|------|
| 3200 | 800 | 500 |
| 2500 | 1200 | 800 |
| 2000 | 1200 | 1200 |
| Yük merkezi / Load centre (mm) | 600 | 700 |

NL-PSE 1236 AC

| Yükseklik / Lifting height mm | Asıl kapasite / Actual Capacity kg | |
|--------------------------------|------------------------------------|------|
| 3600 | 600 | 400 |
| 3200 | 800 | 500 |
| 2500 | 1200 | 800 |
| 2000 | 1200 | 1200 |
| Yük merkezi / Load centre (mm) | 600 | 700 |

YAYA KUMANDALI İSTİF MAKİNESİ ÇİFT PALETLİ / ELECTRIK STACKER - INITIAL LIFT NL - PSS 1230 DP

| Sürüş tipi / Type of drive | | Elektrikli | |
|--|-------|---------------|-------|
| Kullanım şekli / Type of operation | | Ayakta | |
| Kaldırma kapasitesi / Capacity | | 1200 | kg |
| Yük merkezi / Load center distance | (c) | 600 | mm |
| Tekerlek mesafesi / Wheel base | (y) | 1275 | mm |
| Ağırlık (akü dahil) / Service weight (with battery) | | 940 | kg |
| Tekerlek tipi / Wheel type | | Poliüretan | |
| Tekerlek ölçüsü / Front wheel size | | Ø 85 x 70 | mm |
| Yürüyüş teker ölçüsü / Drive wheel size | | Ø 230 x 75 | mm |
| Denge teker ölçüsü / Caster wheel size | | Ø 130 x 55 | mm |
| Tekerlek sayısı / Wheels quantity | | 1x 1/4 | |
| Mast kapalı yükseklik / Lowered mast height | (h1) | 1970 | mm |
| Makine uzunluğu / Overall length | (l1) | 1847 | mm |
| Makine genişliği / Overall width | (b1) | 800 | mm |
| Sürüşte kontrol kolu yüksekliği / Height of tiller in drive position (min./max.) | (h14) | 715 / 1200 | mm |
| Serbest kaldırma / Free lift | (h2) | 100 | mm |
| Mast açık yükseklik / Mast extend height | (h4) | 3529 | mm |
| Kaldırma yüksekliği / Lifting height | (h3) | 2930 | mm |
| Yerden yükseklik min. / Min. Ground clearance | | 30 | mm |
| Çatal uzunluğu / Fork length | (l3) | 1150 | mm |
| Dıştan dışa çatal genişliği / Overall fork width | (b5) | 560 | mm |
| Dönme yarıçapı / Turning radius | (Wa) | 1510 | mm |
| Minimum yükseklik / Lowered height of fork | (b6) | 95 | mm |
| Çatal kalınlığı / Fork thickness | (s) | 60 | mm |
| Çatal genişliği / Fork width | (e) | 190 | mm |
| Koridor genişliği (800x1200 mm palet) / Aisle width for pallets 800x1200 lengthways | (Ast) | 2350 | mm |
| Koridor genişliği (1000x1200 mm palet) çapraz / Aisle width for pallets 1000x1200 crossway | (Ast) | 2378 | mm |
| Yürüyüş hızı (yükli/yüksüz) / Traveling speed (with/without load) | | 5.0/5.5 | km/h |
| Kaldırma hızı (yükli/yüksüz) / Lifting speed (with/without load) | | 0.11/0.16 | mm/sn |
| İndirme hızı (yükli/yüksüz) / Lowering speed (with/without load) | | 0.19/0.18 | mm/s |
| Tırmanma kabiliyeti (yükli/yüksüz) / Gradient (with/without load) | | 8/16 | % |
| Yürüyüş motoru / Driving motor | | 1.1 | kW |
| Kaldırma Motoru / Lifting motor | | 2.2 | kW |
| Akü voltaj / Battery voltage / capacity | | 24/210 | V/Ah |
| Akü ölçüsü / Battery size | | 788x180x560 | kg |
| Akü ağırlığı / Battery weight | | 190 | mm |
| Fren tipi / Brake type | | Eletrmanyetik | |

| | Çift palet / Double pallet | Kaldırma Yüksekliği / Lifting Height (mm) | Kapasite / Capacity (kg) |
|---|----------------------------|---|--------------------------|
| A | Çatal A / Fork A | 1600 | 1000 |
| B | | 2000 | 1000 |
| | Çatal B / Fork B | 210 | A+B<1200 |

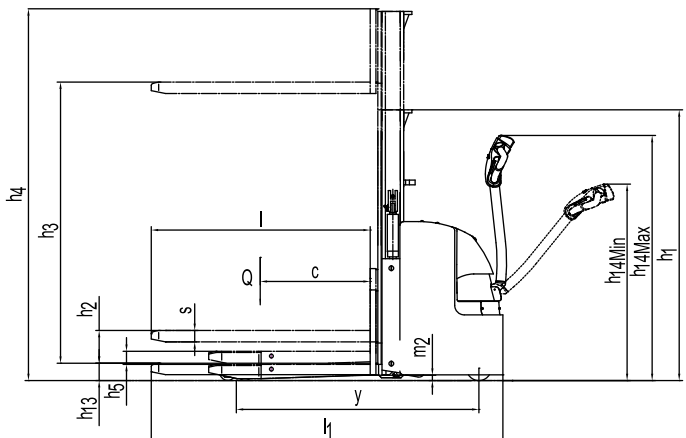
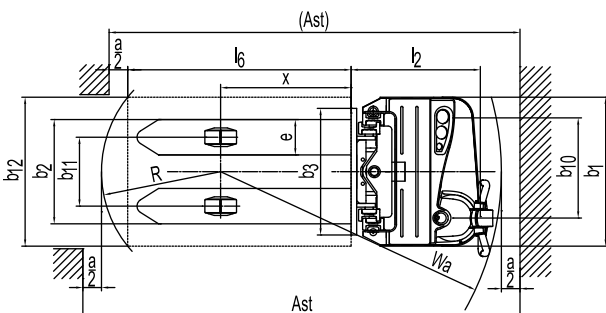
Standart Ekipmanlar

- Çift palet kaldırma
- Acil durdurma butonu
- Sıkışma önleyici emniyet butonu
- Yandan akü değişimi
- Akü durum göstergesi
- Geri kaymayı önleyen frenleme
- Güvenli hidrolik sistem
- Ergonomik kumanda kolu
- AC çekiş motoru
- Düşük voltaj koruma sistemi

Standard Equipments

- Double pallet handling
- Emergency stop button
- Emergency reverse (anti jamming protection) button
- Side battery loading
- Battery / hour meter
- Anti-rolling back brake system
- Safe hydraulic system
- Ergonomic tiller and controls
- AC traction motor
- Low voltage protection system

ÇİFT PALET TAŞIMA/ DOUBLE PALLET HANDLING



YAYA KUMANDALI İSTİF MAKİNESİ / FULL ELECTRIC STACKER

PSS 1240 E AC FFL PSS 1245 E AC FFL PSS 1248 E AC FFL

Art.No.51000068-1

NL-PSS 1240 E AC FFL

Art.No.51000068-2

NL-PSS 1245 E AC FFL

Art.No.51000068-3

NL-PSS 1248 E AC FFL

| Sürüş tipi / Drive unit | | Elektrikli | Elektrikli | Elektrikli | |
|---|-------|-----------------|-----------------|-----------------|--------|
| Operatör tipi / Operator type | | Yaya | Yaya | Yaya | |
| Kapasite / Capacity | | 1200 | 1200 | 1200 | kg |
| Yük merkezi / Load centre | (Q) | 600 | 600 | 600 | mm |
| Yük mesafesi / Load distance | (c) | 688 | 688 | 688 | mm |
| Dingil mesafesi / Wheelbase | (x) | 1225 | 1225 | 1225 | mm |
| Ağırlık (akü dahil) / Service weight (with battery) | (y) | 950 | 950 | 950 | kg |
| Aksa binen yük (yükli) ön-arka / Axle loading (laden) front-back | | 715/1435 | 715/1435 | 715/1435 | kg |
| Aksa binen yük (yüksüz) ön-arka / Axle loading (unladen) front-back | | 645/305 | 645/305 | 645/305 | kg |
| Tekerlek tipi / Tyre type | | Poliüretan | Poliüretan | Poliüretan | |
| Tekerlek ölçüsü (sürüş tekeri) / Tyre size (driving wheels) | | Ø 230 x 75 | Ø 230 x 75 | Ø 230 x 75 | mm |
| Tekerlek ölçüsü (yük tekeri) / Tyre size (load wheels) | | Ø 85 x 70 | Ø 85 x 70 | Ø 85 x 70 | mm |
| Tekerlek ölçüsü (denge tekeri) / Tyre size (caster wheels) | | Ø 130 x 55 | Ø 130 x 55 | Ø 130 x 55 | mm |
| Teker sayısı / Wheels number driving | | 1x +1/4 | 1x +1/4 | 1x +1/4 | |
| Kapalı mast yüksekliği / Height , mast lowered | (h1) | 1822 | 2022 | 2122 | mm |
| Serbest kaldırma / Free lift | (h2) | 1390 | 1590 | 1690 | mm |
| Kaldırma yüksekliği / Lift height | (h3) | 4000 | 4500 | 4800 | mm |
| Açık mast yüksekliği / Height (mast extended) | (h4) | 4460 | 4960 | 5260 | mm |
| Minimum yükseklik / Lowered height | (h13) | 88 | 88 | 88 | mm |
| Uzunluk / Overall length | (l1) | 1826 | 1826 | 1826 | mm |
| Gövde uzunluğu / Length to face of forks | (l2) | 676 | 676 | 676 | mm |
| Genişlik / Overall width | (b1) | 800 | 800 | 800 | mm |
| Çatal ölçüsü / Fork dimensions | s/e/l | 60x170x1150 | 60x170x1150 | 60x170x1150 | mm |
| Çatal ayna genişliği / Fork carriage width | (b3) | 680 | 680 | 680 | mm |
| Çatallar arası mesafe / Distance between fork-arms | (b5) | 550 | 550 | 550 | mm |
| Yerden yükseklik / Ground clearance | (m2) | 28 | 28 | 28 | mm |
| Çapraz palet genişliği 1000 x 1200 / Aisle width for pallets | (Ast) | 2333 | 2333 | 2333 | mm |
| Uzunlamasına palet genişliği 800 x 1200 / Aisele width for pallets | (Ast) | 2303 | 2303 | 2303 | mm |
| Dönme yarıçapı / Turning radius | (Wa) | 1463 | 1463 | 1463 | mm |
| Sürüş hızı (yükli/yüksüz) / Travel speed (Laden/Unladen) | | 5.0/5.5 | 5.0/5.5 | 5.0/5.5 | km/h |
| Kaldırma hızı (yükli/yüksüz) / Lifting speed (Laden/Unladen) | | 0.10/0.16 | 0.10/0.16 | 0.10/0.16 | m/sn |
| İndirme hızı (yükli/yüksüz) / Lowering speed (Laden/Unladen) | | 0.19/0.18 | 0.19/0.18 | 0.19/0.18 | m/sn |
| Maks. tırmanma / Max. gradeability | | 8/16 | 8/16 | 8/16 | % |
| Fren tipi / Brake type | | Elektromanyetik | Elektromanyetik | Elektromanyetik | |
| Sürüş motoru / Drive motor | | 1.1 | 1.1 | 1.1 | kW |
| Kaldırma motoru / Lift motor | | 2.2 | 2.2 | 2.2 | kW |
| Akü / Battery | | 24/210 | 24/230 | 24/230 | V/Ah |
| Akü ağırlığı / Battery weight | | 190 | 190 | 190 | kg |
| Sürüş tipi / Type of drive unit | | AC | AC | AC | |
| Ses Basıncı / Sound pressure | | 74 | 74 | 74 | dB (A) |

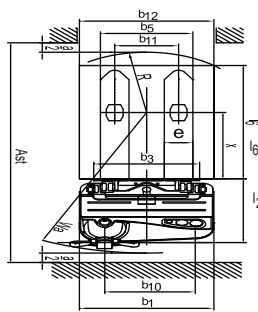
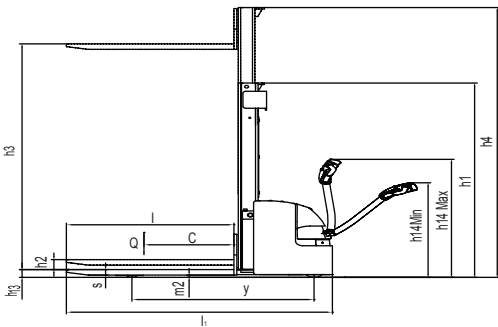
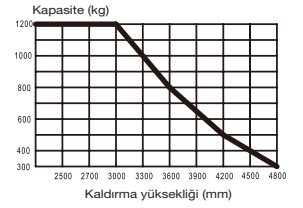


Standart Ekipmanlar

- AC yürüyüş motoru
- Yan akü yükleme
- ZAPI kontrolör
- Pleksi koruma camı
- Çelik gövde
- Geri kayma önleyici fren
- İkaz lambası

Standard Equipments

- AC drive motor
- Side battery loading
- ZAPI controller
- Plexi protection glass
- Steel body
- Anti-rolling back brake
- Flashing beacon





- Yüksek performanslı ve bakım gerektirmeyen AC sistemi
- Powerful high quality AC drive unit ensures high performance and low maintenance.
- Ergonomik CAN-BUS kontrolü sağ ve sol el kullanımına uygun operatör kolu
- Ergonomic CAN-BUS controlled tiller, for both left-handed and right handed operators.



- EPS Sistemi : Yüksek verim, düşük enerji tüketimi ve düşük gürültü seviyesi sağlar.
EPS System : High efficiency, low energy consumption, low noise.



- Kontak anahtarı, acil durdurma butonu ve akü durum göstergesi
- Key-switch, emergency stop button and battery indicator.



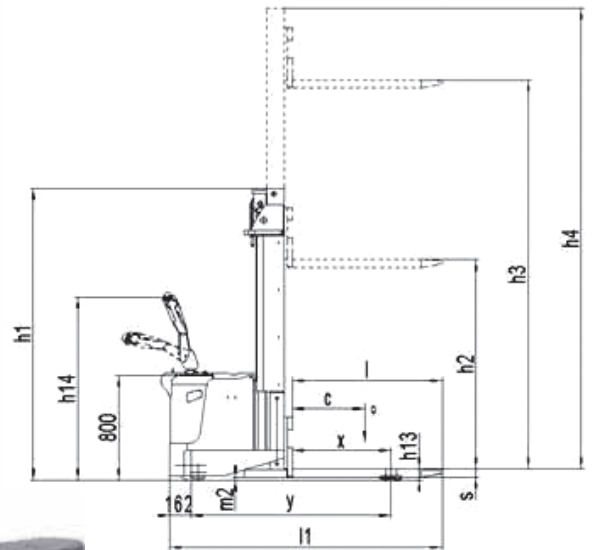
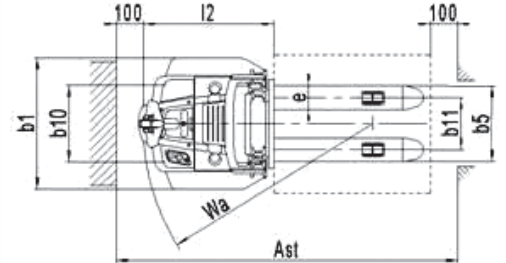
- Yüksek performanslı, DIN normlarına ve uzun kullanıma uygun akü
- High performance 3PzS (4Pzs) DIN-standard battery cells for long operations.



- Streç film, döküman vb. malzemelerin konulabileceği saklama alanı.
- Diverse storage areas for stretch foils, documents or clipboards, etc.



- Opsiyonel katlanabilir sürüş platformu ve koruma kolları.
- Optional foldable platform with protective arms.



YAYA KUMANDALI İSTİF MAKİNESİ / ELECTRIC PEDESTRIAN STACKER

| | PSS 1529 AC | PSS 1534 FFL AC | PSH 1543 FFL AC | PSH 1555 FFL AC | |
|--|------------------|-----------------|-----------------|-----------------|--------|
| Güç / Power | Akülü | Akülü | Akülü | Akülü | |
| Kullanım şekli / Type of operation | Yaya | Yaya | Yaya | Yaya | |
| Kaldırma kapasitesi / Capacity | 1500 | 1500 | 1500 | 1500 | kg |
| Yük merkezi / Load center distance (c) | 600 | 600 | 600 | 600 | mm |
| Yük mesafesi / Load distance centre of drive axle fork (x) | 684 | 684 | 751 | 751 | mm |
| Tekerlek mesafesi / Wheelbase (y) | 1235 | 1235 | 1526 | 1526 | mm |
| Ağırlık (akü dahil) / Service weight (with battery) | 1035 | 1035 | 1596 | 1596 | kg |
| Aksa binen yük ön/arka (yükli) / Axle loading, laden front/rear | 880 / 1655 | 880 / 1655 | 1345 / 1663 | 1345 / 1663 | kg |
| Aksa binen yük ön/arka (yüksüz) / Axle loading, unladen front/rear | 780 / 255 | 780 / 255 | 955 / 553 | 955 / 553 | kg |
| Teker türü (ön/arka) / Wheel type (front/rear) | Poliüretan | Poliüretan | Poliüretan | Poliüretan | |
| Teker ölçüsü (yürüyüş) / Tire size front | Ø 252 x 88 | Ø 252 x 88 | Ø 230 x 75 | Ø 230 x 75 | mm |
| Teker ölçüsü (yük) / Tire size rear | Ø 80 x 70 | Ø 80 x 70 | Ø 80 x 70 | Ø 80 x 70 | mm |
| Teker ölçüsü (denge) / Additional wheels (dimensions) | Ø 150 x 54 | Ø 150 x 54 | Ø 124 x 60 | Ø 124 x 60 | mm |
| Teker sayısı (yön/yük) / Number of wheels (drive/load) | 1x+2/4 | 1x+2/4 | 1x+2/4 | 1x+2/4 | mm |
| Teker arası mesafe (ön) / Track width (front) (b ₁₀) | 686 | 686 | 750 | 750 | mm |
| Teker arası mesafe (arka) / Track width (rear) (b ₁₁) | 390 | 390 | 390 | 390 | mm |
| Mast kapalı yükseklik / Lowered mast height (h ₁) | 1946 | 1726 | 1980 | 2475 | mm |
| Serbest kaldırma / Standard free lift (h ₂) | 120 | 1120 | 1420 | 1875 | mm |
| Kaldırma yüksekliği / Lifting height (h ₃ + h ₁₃) | 2900 | 3400 | 4300 | 5500 | mm |
| Mast açık yükseklik / Extended mast height (h ₄) | 3281 | 3925 | 4865 | 6060 | mm |
| Sürüşte kontrol kolu yüksekliği / Height of tiller in drive position (min./max.) (h ₁₄) | 985 / 1420 | 985 / 1420 | 945 / 1370 | 945 / 1370 | mm |
| Minimum çatal yüksekliği / Fork height lowered (h ₁₅) | 81 | 81 | 85 | 85 | mm |
| Makine uzunluğu / Overall length (l ₁) | 1883 | 1883 | 2193 | 2193 | mm |
| Çatal göv. kadarki uzunluk / Length to face of forks (l ₂) | 733 | 733 | 1043 | 1043 | mm |
| Makine genişliği / Overall width (b ₁) | 910 | 910 | 1000 | 1000 | mm |
| Çatal ölçüsü / Size of fork (s/ e/ l) | 60x180x1150 | 60x180x1150 | 60x180x1150 | 60x180x1150 | mm |
| Dıştan dışa çatal genişliği / Overall fork width (b ₂) | 570 | 570 | 570 | 570 | mm |
| Yerden yükseklik (gövde) / Ground clearance, centre of wheelbase (m ₂) | 21 | 21 | 25 | 25 | mm |
| Koridor genişliği (1000x1200 mm palet) çapraz / Aisle width for pallets 1000x1200 crossway (Ast) | 2360 | 2360 | 2660 | 2660 | mm |
| Koridor genişliği (800x1200 mm palet) uzunlamasına / Aisle width for pallets 800x1200 lengthways (Ast) | 2250 | 2250 | 2585 | 2585 | mm |
| Dönme yarıçapı / Turning radius (Wa) | 1440 | 1440 | 1810 | 1810 | mm |
| Yürüyüş hızı / Traveling speed (yükli/yüksüz, with/without load) | 6.0/6.0 | 6.0/6.0 | 6.0/6.0 | 6.0/6.0 | km/h |
| Kaldırma hızı / Lifting speed (yükli/yüksüz, with/without load) | 0.105 / 0.15 | 0.105 / 0.15 | 0.141/0.212 | 0.141/0.212 | m/sn |
| İndirme hızı / Lowering speed (yükli/yüksüz, with/without load) | 0.13 / 0.11 | 0.13 / 0.11 | 0.196/0.178 | 0.196/0.178 | m/sn |
| Tırmanma kabiliyeti / Gradient (yükli/yüksüz, with/without load) | 6/12 | 6/12 | 6/12 | 6/12 | % |
| Fren / Service brake | Elektromanyetik | | | | |
| Yürüyüş motoru / Driving motor | 1.3 | 1.3 | 1.3 | 1.3 | kW |
| Kaldırma Motoru / Lifting motor | 3.0 | 3.0 | 3.0 | 3.0 | kW |
| Akü / Battery voltage, nominal capacity | 24 / 210 | 24 / 210 | 24 / 350 | 24 / 350 | V/Ah |
| Akü ağırlık / Battery weight | 200 | 200 | 288 | 288 | kg |
| Sürüş kontrol tipi / Type of drive control | AC Speed Kontrol | | | | |
| Gürültü seviyesi / Sound level | <70 | <70 | <69 | <69 | dB (A) |

| | |
|--------------------|--------------------|
| Art.No. 51000067-1 | NL-PSS 1529 AC |
| Art.No. 51000070-1 | NL-PSS 1534 FFL AC |
| Art.No. 51000083-1 | NL-PSH 1543 FFL AC |
| Art.No. 51000086-1 | NL-PSH 1555 FFL AC |

FFL: Serbest Kaldırma/ FFL: Full free lift

Farklı kaldırma yüksekliklerindeki kapasiteler /
Residual Capacity at different lifting height

NL-PSS 1529 AC

| Yükseklik / Lifting height mm | Asıl kapasite / Actual Capacity kg | |
|--------------------------------|------------------------------------|------|
| 2900 | 1000 | 700 |
| 2200 | 1500 | 1000 |
| Yük merkezi / Load centre (mm) | 600 | 700 |

NL-PSS 1534 FFL AC

| Yükseklik / Lifting height mm | Asıl kapasite / Actual Capacity kg | |
|--------------------------------|------------------------------------|------|
| 3400 | 800 | 500 |
| 2900 | 1000 | 700 |
| 2200 | 1500 | 1000 |
| Yük merkezi / Load centre (mm) | 600 | 700 |

NL-PSS 1543 FFL AC

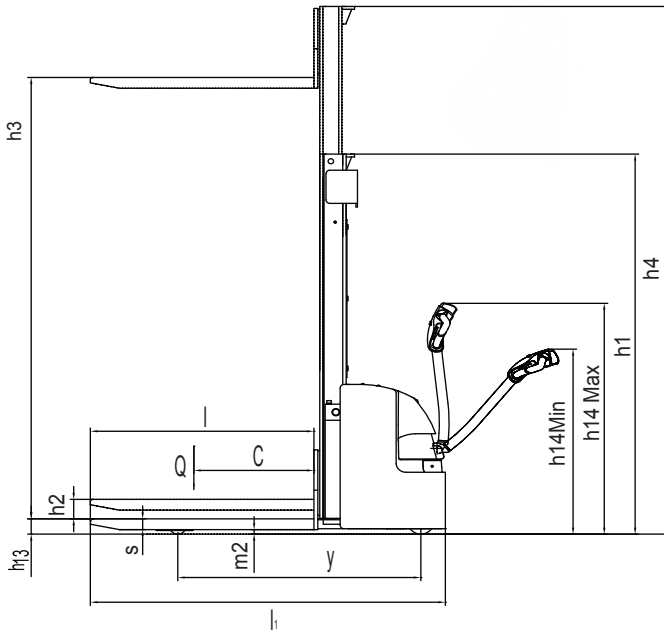
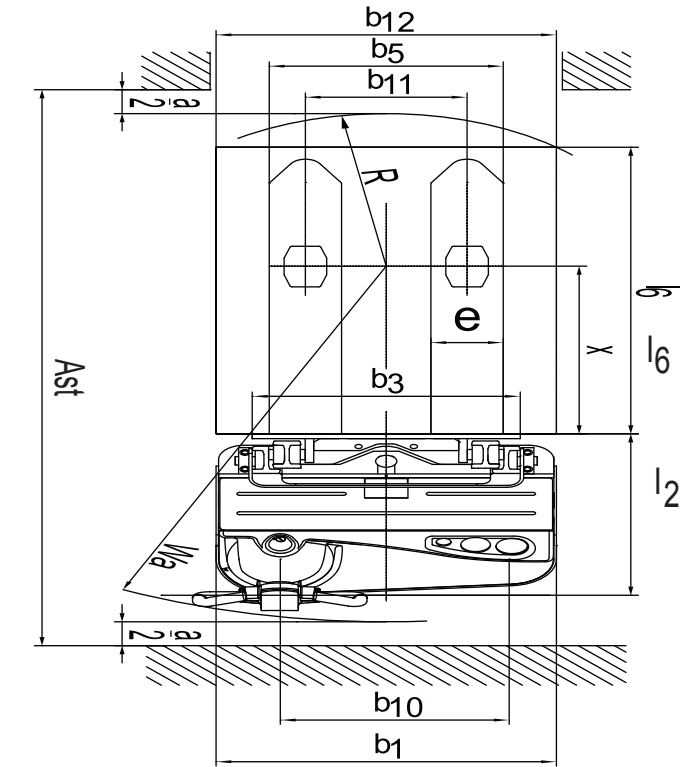
| Yükseklik / Lifting height mm | Asıl kapasite / Actual Capacity kg | |
|--------------------------------|------------------------------------|------|
| 4300 | 920 | 750 |
| 4000 | 1000 | 800 |
| 3400 | 1100 | 900 |
| 3200 | 1200 | 1000 |
| 2700 | 1500 | 1200 |
| Yük merkezi / Load centre (mm) | 600 | 700 |

NL-PSS 1555 FFL AC

| Yükseklik / Lifting height mm | Asıl kapasite / Actual Capacity kg | |
|--------------------------------|------------------------------------|------|
| 5500 | 650 | 500 |
| 5000 | 750 | 650 |
| 4600 | 850 | 700 |
| 4000 | 1000 | 800 |
| 3400 | 1100 | 900 |
| 3200 | 1200 | 1000 |
| 2700 | 1500 | 1200 |
| Yük merkezi / Load centre (mm) | 600 | 700 |

* Özel kaldırma yükseklikleri için satış temsilcimiz ile irtibata geçiniz.

* Operatör platformu açık ölçüsü



YAYA KUMANDALI İSTİF MAKİNESİ / FULL ELECTRIC STACKER

PSS 1640 E AC FFL

PSS 1645 E AC FFL

PSS 1648 E AC FFL

Art.No. 51000074-6

NL-PSS 1640 E AC FFL

| Sürüş tipi / Drive unit | Elektrikli | Elektrikli | Elektrikli | |
|--|-----------------|-----------------|-----------------|--------|
| Operatör tipi / Operator type | Yaya | Yaya | Yaya | |
| Kapasite / Capacity | 1600 | 1600 | 1600 | kg |
| Yük merkezi / Load centre (Q) | 600 | 600 | 600 | mm |
| Yük mesafesi / Load distance (c) | 693 | 693 | 693 | mm |
| Tekerlek mesafesi / Wheelbase (x) | 1305 | 1305 | 1305 | mm |
| Ağırlık (akü dahil) / Service weight (with battery) (y) | 1070 | 1070 | 1070 | kg |
| Aksa binen yük (yükli ön-arka) / Axle loading (laden front-back) | 780/1890 | 780/1890 | 780/1890 | kg |
| Aksa binen yük (yükli ön-arka) / Axle loading (unladen front-back) | 730/340 | 730/340 | 730/340 | kg |
| Tekerlek tipi / Tyre type | Poliüretan | Poliüretan | Poliüretan | |
| Teker ölçüsü (yürüyüş) / Tyre size (driving wheel) | Ø 230 x 75 | Ø 230 x 75 | Ø 230 x 75 | mm |
| Teker ölçüsü (yük) / Tyre size (steering wheel) | Ø 85 x 70 | Ø 85 x 70 | Ø 85 x 70 | mm |
| Teker ölçüsü (denge) / Tyre size (caster wheel) | Ø 130 x 55 | Ø 130 x 55 | Ø 130 x 55 | mm |
| Teker sayısı / Wheels number driving | 1x +1/4 | 1x +1/4 | 1x +1/4 | |
| Kapalı mast yüksekliği / Height , mast lowered (h1) | 1822 | 2022 | 2122 | mm |
| Serbest kaldırma / Free lift (h2) | 1390 | 1590 | 1690 | mm |
| Kaldırma yüksekliği / Lift height (h3) | 4000 | 4500 | 4800 | mm |
| Açık mast yüksekliği / Height (mast extended) (h4) | 4460 | 4960 | 5260 | mm |
| Minimum yükseklik / Lowered height (h13) | 88 | 88 | 88 | mm |
| Uzunluk / Overall length (l1) | 1940 | 1940 | 1940 | mm |
| Gövde uzunluğu / Length to face of forks (l2) | 787 | 787 | 787 | mm |
| Genişlik / Overall width (b1) | 800 | 800 | 800 | mm |
| Çatal ölçüsü / Fork dimensions (s/e/l) | 60x190x1150 | 60x190x1150 | 60x190x1150 | mm |
| Çatal ayna genişliği / Fork carriage width (b3) | 680 | 680 | 680 | mm |
| Çatallar arası mesafe / Distance between fork-arms (b11) | 550 | 550 | 550 | mm |
| Yerden yükseklik / Ground clearance (m2) | 30 | 30 | 30 | mm |
| Koridor genişliği (1000x1200 mm palet) çapraz / Aisle width for pallets 1000x1200 crossway (Ast) | 2465 | 2465 | 2465 | mm |
| Koridor genişliği (800x1200 mm palet) çapraz / Aisle width for pallets 800x1200 crossway (Ast) | 2440 | 2440 | 2440 | mm |
| Dönme yarıçapı / Turning radius (Wa) | 1589 | 1589 | 1589 | mm |
| Sürüş hızı (yükli/yüksüz) / Travel speed (laden/unladen) | 5.0/5.5 | 5.0/5.5 | 5.0/5.5 | km/h |
| Kaldırma hızı (yükli/yüksüz) / Lifting speed (laden/unladen) | 0.13/0.16 | 0.13/0.16 | 0.13/0.16 | m/sn |
| İndirme hızı (yükli/yüksüz) / Lowering speed (laden/unladen) | 0.22/0.13 | 0.22/0.13 | 0.22/0.13 | m/sn |
| Maks. tırmanma / Max. gradeability | 8/16 | 8/16 | 8/16 | % |
| Fren tipi / Brake type | Elektromanyetik | Elektromanyetik | Elektromanyetik | |
| Sürüş motoru / Drive motor | 1.1 | 1.1 | 1.1 | kW |
| Kaldırma motoru / Lift motor | 3.0 | 3.0 | 3.0 | kW |
| Akü / Battery | 24/230 | 24/230 | 24/230 | V/Ah |
| Akü ağırlığı / Battery weight | 210 | 210 | 210 | kg |
| Sürüş tipi / Type of drive unit | AC | AC | AC | |
| Gürültü seviyesi / Sound level | 74 | 74 | 74 | dB (A) |

Art.No. 51000074-3

NL-PSS 1645 E AC FFL

Art.No. 51000074-5

NL-PSS 1648 E AC FFL



Standart Ekipmanlar

- AC sürüş motoru
- ZAPI kontrolör
- Plexi koruma camı
- Çelik gövde
- Geri kayma önleyici fren
- Döner uyarı lambası

Standard Equipments

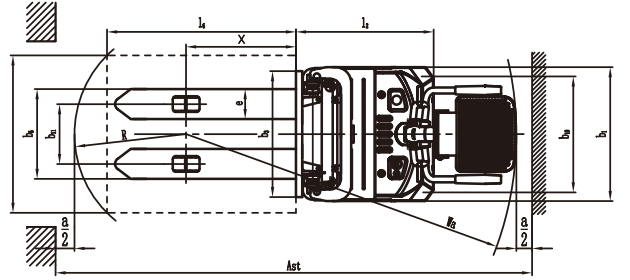
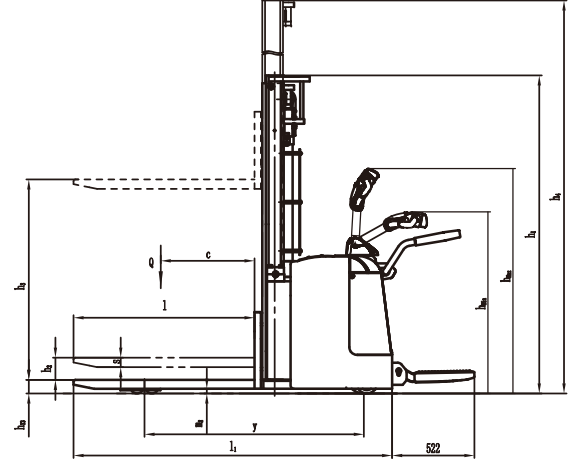
- AC drive motor
- ZAPI controller
- Plexi protection glass
- Steel body
- Anti-rolling back brake
- Flashing beacon



**Katlanabilir sürüş platformu
ve koruma kolları**
Foldable platform with
protective arms



**Yüksek performanslı
AC ünitesi**
High quality performance
AC drive



YAN AKÜ YÜKLEME
SIDE BATTERY LOADING

YAYA KUMANDALI İSTİF MAKİNESİ / ELECTRIC PEDESTRIAN STACKER

PSS 1640 AC FFL

PSS 1645 AC FFL

PSS 1648 AC FFL

| Güç / Power | Akülü | Akülü | Akülü | |
|--|------------------|------------------|------------------|------|
| Kullanım şekli / Type of operation | Yaya | Yaya | Yaya | |
| Kaldırma kapasitesi / Capacity | 1600 | 1600 | 1600 | kg |
| Yük merkezi / Load center distance (c) | 600 | 600 | 600 | mm |
| Yük mesafesi / Load distance centre of drive axle fork (x) | 693 | 693 | 693 | mm |
| Tekerlek mesafesi / Wheelbase (y) | 1375 | 1375 | 1375 | mm |
| Ağırlık (akü dahil) / Service weight (with battery) | 1340 | 1340 | 1350 | kg |
| Aksa binen yük ön/arka (yükülü) / Axle loading, laden front/rear | 960/1880 | 960/1880 | 960/1880 | kg |
| Aksa binen yük ön/arka (yüksüz) / Axle loading, unladen front/rear | 860/380 | 860/380 | 860/380 | kg |
| Teker türü (ön/arka) / Wheel type (front/rear) | Poliüretan | Poliüretan | Poliüretan | |
| Teker ölçüsü (yürüyüş) / Tire size (front) | Ø 230 x 75 | Ø 230 x 75 | Ø 230 x 75 | mm |
| Teker ölçüsü (yük) / Tire size rear | Ø 85 x 70 | Ø 85 x 70 | Ø 85 x 70 | mm |
| Teker ölçüsü (denge) / Tire size caster | Ø 130 x 55 | Ø 130 x 55 | Ø 130 x 55 | mm |
| Teker sayısı / Number of wheels (drive/load) | 1x+1/4 | 1x+1/4 | 1x+1/4 | mm |
| Teker arası mesafe (ön) / Track width (front) (b ₁₀) | 574 | 574 | 574 | mm |
| Teker arası mesafe (arka) / Track width (rear) (b ₁₁) | 380 | 380 | 380 | mm |
| Mast kapalı yükseklik / Lowered mast height (h ₁) | 1822 | 2022 | 2122 | mm |
| Serbest kaldırma / Standard free lift (h ₂) | 1390 | 1590 | 1690 | mm |
| Kaldırma yüksekliği / Lifting height (h ₃ + h ₁₃) | 4000 | 4500 | 4800 | mm |
| Mast açık yükseklik / Extended mast height (h ₄) | 4460 | 4960 | 5260 | mm |
| Sürüşte kontrol kolu yüksekliği / Height of tiller in drive position (min./max.) (h ₁₄) | 1150 / 1480 | 1150 / 1480 | 1150 / 1480 | mm |
| Minimum çatal yüksekliği / Fork height lowered (h ₁₃) | 88 | 88 | 88 | mm |
| Makine uzunluğu / Overall length (l ₁) | 2030 | 2030 | 2030 | mm |
| Çatal gövdesine kadarki uzunluk / Length to face of forks (l ₂) | 879 | 879 | 879 | mm |
| Makine genişliği / Overall width (b ₁) | 850 | 850 | 850 | mm |
| Çatal ölçüsü / Fork dimensions (s/ e/ l) | 60 x 190 x 1150 | 60 x 190 x 1150 | 60 x 190 x 1150 | mm |
| Diştan dışa çatal genişliği / Overall fork width (b ₅) | 570 | 570 | 570 | mm |
| Çatal ayna genişliği / Fork carriage width (b ₃) | 800 | 800 | 800 | mm |
| Koridor genişliği (1000x1200 mm palet) çapraz / Aisle width for pallets 1000x1200 crossway (Ast) | 2605 | 2605 | 2605 | mm |
| Koridor genişliği (800x1200 mm palet) uzunlamasına / Aisle width for pallets 800x1200 lengthways (Ast) | 2575 | 2575 | 2575 | mm |
| Dönme yarıçapı / Turning radius (Wa) | 1730 | 1730 | 1730 | mm |
| Yürüyüş hızı (yükli/yüksüz) / Traveling speed (with/without load) | 5.5 / 6.0 | 5.5 / 6.0 | 5.5 / 6.0 | km/h |
| Tırmanma kabiliyeti (yükli/yüksüz) / Gradient (with/without load) | 8 / 16 | 8 / 16 | 8 / 16 | % |
| Fren / Service brake | Elektromanyetik | Elektromanyetik | Elektromanyetik | |
| Yürüyüş motoru / Driving motor | 1.6 | 1.6 | 1.6 | kW |
| Kaldırma Motoru / Lifting motor | 3.0 | 3.0 | 3.0 | kW |
| Akü / Battery voltage, nominal capacity | 24 / 280 | 24 / 280 | 24 / 280 | V/Ah |
| Akü ağırlık / Battery weight | 260 | 260 | 260 | kg |
| Sürüş kontrol tipi / Type of drive control | AC Speed Kontrol | AC Speed Kontrol | AC Speed Kontrol | |
| Gürültü seviyesi / Sound level | 74 | 74 | 74 | dB |

* Özel kaldırma yükseklikleri için satış temsilcimiz ile irtibata geçiniz.

Art.No. 51000074-9

NL-PSS 1640 AC FFL

Art.No. 51000074-2

NL-PSS 1645 AC FFL

Art.No. 51000074-4

NL-PSS 1648 AC FFL

Standart Ekipmanlar

- EPS (Elektrikli kumanda kontrol sistemi)
- AC yürüyüş motoru - DC kaldırma motoru
- Yandan akü yükleme
- Yenileyici fren sistemi
- Elektromanyetik fren sistemi
- Akü seviye göstergesi
- Kontak
- Sıkışma önleyici emniyet butonu

Standard equipment

- EPS (electric power steering)
- AC traveling motor & DC lifting motor
- With side-way battery design
- Regenerate travel brake
- Brake type: Electromagnetic
- Battery Discharge Indicator, Hour Meter
- Key Switch
- Belly button reversing switch

YAYA KUMANDALI İSTİF MAKİNESİ / ELECTRIC PEDESTRIAN STACKER

PSS 1640 AC FFL Li

PSS 1645 AC FFL Li

| Güç / Power | Akülü | Akülü | |
|--|------------------|------------------|-------|
| Kullanım şekli / Type of operation | Yaya | Yaya | |
| Kaldırma kapasitesi / Capacity | 1600 | 1600 | kg |
| Yük merkezi / Load center distance (c) | 600 | 600 | mm |
| Yük mesafesi / Load distance centre of drive axle fork (x) | 693 | 693 | mm |
| Tekerlek mesafesi / Wheel base (y) | 1375 | 1375 | mm |
| Ağırlık (akü dahil) / Service weight (with battery) | 1160 | 1160 | kg |
| Aksa binen yük ön/arka (yükülü) / Axle loading, laden front/rear | 920/1840 | 920/1840 | kg |
| Aksa binen yük ön/arka (yüksüz) / Axle loading, unladen front/rear | 820/340 | 820/340 | kg |
| Teker türü (ön/arka) / Wheel type (front/rear) | Poliüretan | Poliüretan | |
| Teker ölçüsü (yürüyüş) / Tire size front | Ø 230 x 75 | Ø 230 x 75 | mm |
| Teker ölçüsü (yük) / Tire size rear | Ø 85 x 70 | Ø 85 x 70 | mm |
| Teker ölçüsü (denge) / Additional wheels (dimensions) | Ø 130 x 55 | Ø 130 x 55 | mm |
| Teker sayısı (yön/yük) / Number of wheels (drive/load) | 1x+1/4 | 1x+1/4 | |
| Teker arası mesafe (ön) / Track width (front) (b ₁₀) | 574 | 574 | mm |
| Teker arası mesafe (arka) / Track width (rear) (b ₁₁) | 380 | 380 | mm |
| Mast kapalı yükseklik / Lowered mast height (h ₁) | 1822 | 2022 | mm |
| Serbest kaldırma / Standard free lift (h ₂) | 1390 | 1590 | mm |
| Kaldırma yüksekliği / Lifting height (h ₃ + h ₁₃) | 4000 | 4500 | mm |
| Mast açık yükseklik / Extended mast height (h ₄) | 4460 | 4960 | mm |
| Sürüşte kontrol kolu yüksekliği / Height of tiller in drive position (min./max.) (h ₁₄) | 1150 / 1480 | 1150 / 1480 | mm |
| Minimum çatal yüksekliği / Fork height lowered (h ₁₃) | 88 | 88 | mm |
| Makine uzunluğu / Overall length (l ₁) | 2030 | 2030 | mm |
| Çatal gövdesine kadarki uzunluk / Length to face of forks (l ₂) | 879 | 879 | mm |
| Makine genişliği / Overall width (b ₁) | 850 | 850 | mm |
| Çatal ölçüsü / Fork dimensions (s/ e/ l) | 60 x 190 x 1150 | 60 x 190 x 1150 | mm |
| Dıştan dışa çatal genişliği / Overall fork width (b ₅) | 570 | 570 | mm |
| Çatal ayna genişliği / Fork carriage width (b ₃) | 800 | 800 | mm |
| Koridor genişliği (1000x1200 mm palet) çapraz / Aisle width for pallets 1000x1200 crossway (Ast) | 2605 | 2605 | mm |
| Koridor genişliği (800x1200 mm palet) uzunlamasına / Aisle width for pallets 800x1200 lengthways (Ast) | 2575 | 2575 | mm |
| Dönme yarıçapı / Turning radius (Wa) | 1730 | 1730 | mm |
| Yürüyüş hızı (yükli/yüksüz) / Traveling speed (with/without load) | 5.5 / 6.0 | 5.5 / 6.0 | km/h |
| Tırmanma kabiliyeti (yükli/yüksüz) / Gradient (with/without load) | 8 / 16 | 8 / 16 | % |
| Zemin açıklığı / Ground clearance | 20 | 20 | mm |
| Fren / Service brake | Elektromanyetik | Elektromanyetik | |
| Yürüyüş motoru / Driving motor | 1.6 | 1.6 | kW |
| Kaldırma Motoru / Lifting motor | 3.0 | 3.0 | kW |
| Kaldırma hızı (yükli/yüksüz) / Lifting speed (laden/unladen) | 0.11/0.16 | 0.11/0.16 | m/sn |
| İndirme hızı (yükli/yüksüz) / Lowering speed (laden/unladen) | 0.14/0.12 | 0.14/0.12 | m/sn |
| Akü / Battery voltage, nominal capacity | 24 / 210 | 24 / 210 | V/Ah |
| Akü ağırlık / Battery weight | 60 | 60 | kg |
| Sürüş kontrol tipi / Type of drive control | AC Speed Kontrol | AC Speed Kontrol | |
| Gürültü seviyesi / Sound level | 74 | 74 | dB(A) |

* Özel kaldırma yükseklikleri için satış temsilcimiz ile irtibata geçiniz.

Art.No. 5100087

NL-PSS 1640 AC FFL Li

Art.No. 5100083

NL-PSS 1645 AC FFL Li



Lityum-ion akü avantajları

- + İstenildiği zaman şarj etme imkanı
- + Standart şarj cihazı ile 2,5 saatte tam şarj
- + Bakım gerektirmez.
- + Şarj esnasında gaz çıkışı olmaz.
- + Yedek aküye ihtiyaç duymaz
- + Harici şarj cihazı ile bağımsız akü şarj etme imkanı

Advantages of Lityum-ion battery

- + Charge whenever desired.
- + Fully charging in 2.5 hours with standard charger.
- + No maintenance
- + No gas during charging
- + Continuous operation without spare battery
- + Charging with external charger

Standart Ekipmanlar

- EPS (Elektrikli kumanda kontrol sistemi)
- AC yürüyüş motoru - DC kaldırma motoru
- Yandan akü yükleme
- Yenileyici fren sistemi
- Elektromanyetik fren sistemi
- Akü seviye göstergesi (BDI)
- Kontak anahtarı
- Sıkışma önleyici emniyet butonu

Standard equipment

- EPS (electric power steering)
- AC traveling motor & DC lifting motor
- With side-way battery design
- Regenerat ve travel brake
- Brake type: Electromagnetic
- Battery Indicator, Hour Meter (BDI)
- Key Switch
- Belly button reversing switch



Ergonomi / Ergonomics

- Kumanda kolu operatörün maksimum konforu düşünülerek tasarlanmıştır.
- Her iki el ile de kumanda edilecek şekilde tasarlanmıştır
- EPS sistemi sayesinde her hız seviyesinde optimum yön kontrolü sağlar.
- Tiller head designed for Maximum operator comfort
- Controls positioned to allow operation with either hand
- EPS system provides optimum directional control at any speed



Sürüş sistemi / Total drive system

- AC sürüş sistemi
- Değiştirilmesi kolay encoder
- Fırçasız yenileyici fren sistemi
- Equipped with power AC drive system.
- External encoder, easy for replacement
- Brushless, regenerative brake



Bakım

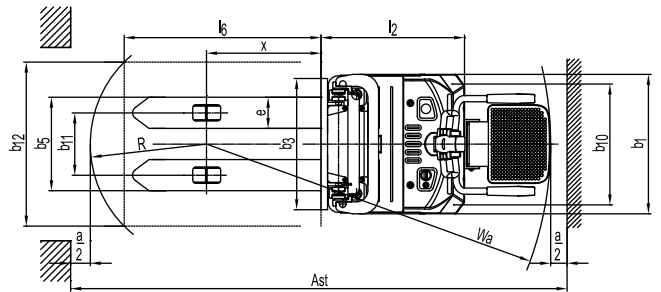
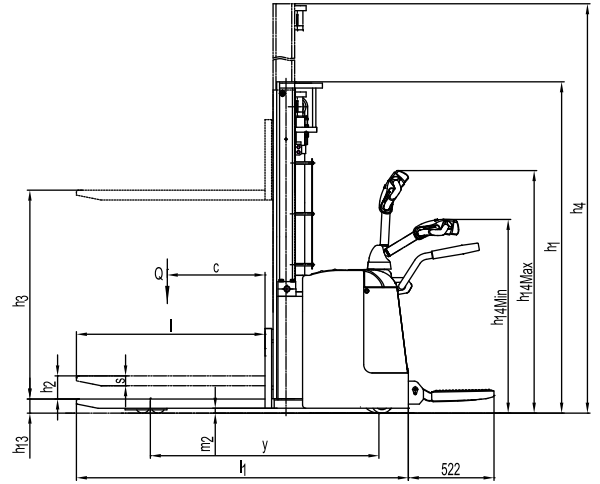
- AC yürüyüş motoru, bakım gerektirmez.
- Çalışma saati ve batarya göstergesi, batarya şarjını operatöre hatırlatır.
- Yalnızca dört civatayı gevşek arka kapak kolayca çıkarılabilir.
- Muayene, bakım ve değiştirme için tüm kilit bileşenlere erişim sağlar.
- Akü bakımı için kolay erişim imkanı.
- Dikey motor muayene ve servisi çok daha uygun hale getirir.
- Kontrol sistemi sorun giderme kolaylığı sağlar.
- Asansör grubu ve şasi birlikte monte edilir, bakımı kolaydır.
- Düşük voltaj ikaz ayarı bataryaları korur.

Maintenance

- AC traction motor, maintenance free.
- Hour meter and battery indicator remind the operator of battery charging.
- Easily remove the back cover by only loosening four bolts; Access to all key components for inspection, maintenance and replacement.
- Easy access for battery maintenance.
- Vertical motor makes the inspection & service much more convenient.
- Control system allows easy trouble-shooting.
- Mast and chassis are assembled together, easy for maintenance.
- Low voltage cut off setting protects batteries.



- EPS Sistemi : Yüksek verim, düşük enerji tüketimi ve düşük gürültü seviyesi sağlar.
- EPS System : High efficiency, low energy consumption, low noise.



STANDART OLARAK YANDAN AKÜ YÜKLEME
STANDARD SIDE BATTERY LOADING



YAYA KUMANDALI İSTİF MAKİNESİ / ELECTRIC PEDESTRIAN STACKER

PSS 2040 FFL AC

PSS 2050 FFL AC

PSS 2055 FFL AC

| | | PSS 2040 FFL AC | PSS 2050 FFL AC | PSS 2055 FFL AC | |
|---|-------|-----------------|-----------------|-----------------|------|
| Kaldırma kapasitesi / Capacity | | 2000 | 2000 | 2000 | kg |
| Yük merkezi / Load center | (c) | 600 | 600 | 600 | mm |
| Kullanım şekli / Type of operation | | Yaya | Yaya | Yaya | |
| Kaldırma yüksekliği / Optional lifting height | (h3) | 4000 | 5000 | 5500 | mm |
| Serbest kaldırma yüksekliği / Free lift height | (h2) | 1390 | 1740 | 1910 | mm |
| Minimum çatal yüksekliği / Fork height lowered | (h13) | 88 | 88 | 88 | mm |
| Dıştan dışa çatal genişliği / Overall fork width | (b5) | 570 | 570 | 570 | mm |
| Çatal uzunluğu / Fork length | (l) | 1150 | 1150 | 1150 | mm |
| Çatal genişliği / Fork width | (e) | 190 | 190 | 190 | mm |
| Dönme yarıçapı / Turning radius | (Wa) | 1738 | 1738 | 1738 | mm |
| Min. koridor genişliği / Minimum aisle width | (Ast) | 2580 / 2160 | 2580 / 2160 | 2580 / 2160 | mm |
| Yerden yükseklik / Ground clearance | (hg) | 28 | 28 | 28 | mm |
| Yürüyüş hızı (yükli/yüksüz) / Traveling speed (with/without load) | | 4 / 4,5 | 4 / 4,5 | 4 / 4,5 | km/h |
| Kaldırma hızı (yükli/yüksüz) / Lifting speed (with/without load) | | 0,1 / 0,16 | 0,13 / 0,16 | 0,13 / 0,16 | m/sn |
| İndirme hızı (yükli/yüksüz) / Lowering speed (with/without load) | | 0,33 / 0,23 | 0,33 / 0,23 | 0,33 / 0,23 | m/sn |
| Eğim (yükli/yüksüz) / Gradient (with/without load) | | 6 / 12 | 6 / 12 | 6 / 12 | % |
| Ağırlık akü hariç / Service weight without battery | | 1110 | 1110 | 1110 | kg |
| Ağırlık (akü dahil) / Service weight (with battery) | | 1350 | 1350 | 1350 | kg |
| Makine uzunluğu / Overall length | (l1) | 2003 | 2003 | 2003 | mm |
| Makine genişliği / Overall width | (b1) | 850 | 850 | 850 | mm |
| Sürüşte kontrol kolu yüksekliği / | | 1150 / 1480 | 1150 / 1480 | 1150 / 1480 | mm |
| Height of tiller in drive position (min./max) | (h14) | | | | |
| Mast açık yükseklik / Mast extend height | (h4) | 4460 | 5460 | 5910 | mm |
| Mast kapalı yükseklik / Mast lower height | (h1) | 1822 | 2187 | 2352 | mm |
| Teker türü (ön/arka) / Wheel type (front/rear) | | Poliüretan | Poliüretan | Poliüretan | mm |
| Teker ölçüsü (yürüyüş) / dimension of driven wheel | (d2) | Ø 230 x 75 | Ø 230 x 75 | Ø 230 x 75 | mm |
| Teker ölçüleri (yük) / Dimension of load wheel | (d1) | Ø 85 x 70 | Ø 85 x 70 | Ø 85 x 70 | mm |
| Teker ölçüleri / Dimension of universal wheel | (d) | Ø 130 x 55 | Ø 130 x 55 | Ø 130 x 55 | mm |
| Tekerlek mesafesi / Wheel base | (y) | 1394 | 1394 | 1394 | mm |
| Fren tipi / Brake Type | | Elektromanyetik | Elektromanyetik | Elektromanyetik | |
| Yürüyüş motoru / Traveling motor | | 1.6 AC | 1.6 AC | 1.6 AC | kW |
| Kaldırma motoru / Lifting motor | | 3.0 DC | 3.0 DC | 3.0 DC | kW |
| Voltaj / Voltage | | 24 | 24 | 24 | V |
| Akü kapasite / tipi / Battery capacity / type | | 280 / Endüstri | 280 / Endüstri | 280 / Endüstri | Ah |
| Akü kutu ölçüsü / Battery box size (l x w x h) | | 834x216x630 | 650x248x548 | 650x248x548 | mm |

Art.No.51000018-1

NL-PSS 2040 FFL AC

Art.No.51000019-1

NL-PSS 2050 FFL AC

Art.No.51000021-1

NL-PSS 2055 FFL AC

Standart Ekipmanlar

- EPS (Elektrikli kumanda kontrol sistemi)
- AC yürüyüş motoru -
- DC kaldırma motoru
- Yandan akü yükleme
- Yenileyici fren sistemi
- Elektromanyetik fren sistemi
- Akü seviye göstergesi (BDI)
- Kontak anahtar
- Sıkışma önleyici emniyet butonu

Standard equipment

- EPS(electric power steering)
- AC traveling motor &
- DC lifting motor
- With side-way battery design
- Regenerate travel brake
- Brake type: Electromagnetic
- Battery Discharge Indicator,
- Hour Meter (BDI)
- Key Switch
- Belly button reversing switch

Farklı kaldırma yüksekliklerindeki kapasiteler /

Residual Capacity at different lifting height

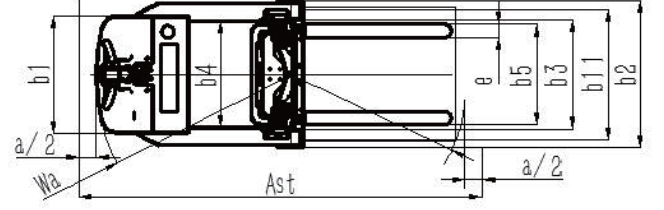
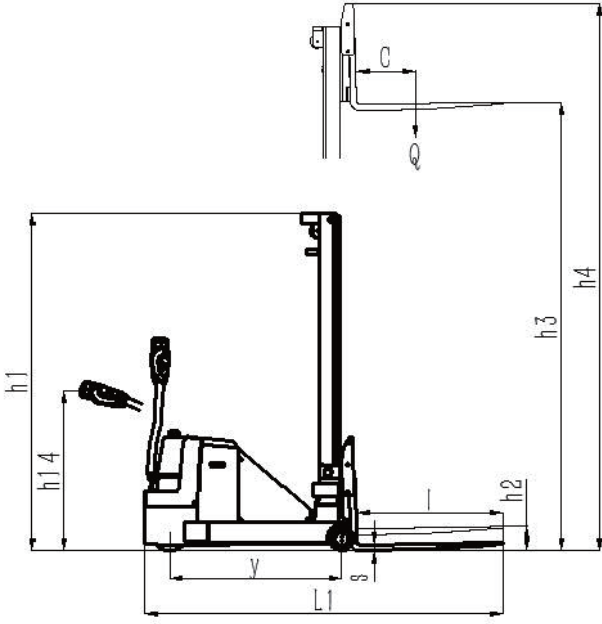
* Özel kaldırma yükseklikleri için satış temsilcimiz ile irtibata geçiniz.

NL-PSS 2050 FFL AC

| Yükseklik / Lifting height mm | Asıl kapasite / Actual Capacity kg |
|--------------------------------|------------------------------------|
| 2000 | 2000 |
| 2500 | 1800 |
| 3000 | 1600 |
| 3500 | 1300 |
| 4000 | 1000 |
| 4500 | 700 |
| 5000 | 500 |
| Yük merkezi / Load centre (mm) | 600 |

NL-PSS 2040 FFL AC

| Yükseklik / Lifting height mm | Asıl kapasite / Actual Capacity kg |
|--------------------------------|------------------------------------|
| 2000 | 2000 |
| 3000 | 1600 |
| 3300 | 1400 |
| 3600 | 1200 |
| 4000 | 1000 |
| Yük merkezi / Load centre (mm) | 600 |



Ergonomik sürüş kolu tasarımı
Ergonomic design of operation handle

DAHİLİ ŞARJ CİHAZI
INTERNAL CHARGER



NETLIFT

DENGE AĞIRLIKLIL İSTİF MAKİNESİ / ELECTRIC PEDESTRIAN STACKER

PSCB 0820 D

PSCB 0830 D

| Güç / Power | Akümü | Akümü | |
|---|-------------------------------------|-----------------|-----------------|
| Kullanım şekli / Type of operation | Yaya | Yaya | |
| Side shift | - | - | |
| Çatal tilti / Fork tilt | - | - | |
| Kaldırma kapasitesi / Capacity | 800 | 800 | kg |
| Kaldırma yüksekliği / Lifting height | (h ₃ + h ₁₃) | 2000 | 3000 |
| Yük merkezi / Load center distance | (c) | 500 | 500 |
| Tekerlek mesafesi / Wheel base | (y) | 1150 | 1150 |
| Ağırlık (akü dahil) / Service weight (with battery) | | 1140 | 1180 |
| Aksa binen yük ön/arka (yükülü) / Axle loading, laden front/rear | | 130/1010 | 130/1010 |
| Aksa binen yük ön/arka (yüksüz) / Axle loading, unladen front/rear | | 600/540 | 600/540 |
| Teker türü (ön/arka) / Wheel type (front/rear) | | Poliüretan | Poliüretan |
| Teker ölçüsü (yürüyüş) / Tire size front | | Ø 210 x 70 | Ø 210 x 70 |
| Teker ölçüsü (yük) / Tire size rear | | Ø 140 x 100 | Ø 140 x 100 |
| Teker sayısı (yön/yük) / Number of wheels (drive/load) | | 1x/2 | 1x/2 |
| Mast kapalı yükseklik / Lowered mast height | (h ₁) | 1495 | 1995 |
| Serbest kaldırma / Standard free lift | (h ₂) | - | - |
| Mast açık yükseklik / Extended mast height | (h ₄) | 2600 | 3600 |
| Makine uzunluğu / Overall length | (l ₁) | 2420 | 2420 |
| Makine genişliği / Overall width | (b ₁) | 700/875 | 700/875 |
| Çatal ölçüsü / Size of fork | (s/ e/ l) | 35/100/1070 | 35/100/1070 |
| Dıştan dışa çatal genişliği / Overall fork width | (b ₅) | 220-600 | 220-600 |
| Yerden yükseklik (gövde) / Ground clearance, centre of wheelbase (m ₂) | | 50 | 50 |
| Koridor genişliği (1000x1200 mm palet) çapraz / Aisle width for pallets 1000x1200 crossway | (Ast) | 2740 | 2740 |
| Koridor genişliği (800x1200 mm palet) uzunlamasına / Aisle width for pallets 800x1200 lengthways | (Ast) | 2850 | 2850 |
| Dönme yarıçapı / Turning radius | (Wa) | 1300 | 1300 |
| Yürüyüş hızı (yükli/yüksüz) / Traveling speed (with/without load) | | 3/3.5 | 3/3.5 |
| Kaldırma hızı (yükli/yüksüz) / Lifting speed (with/without load) | | 0,145/0,215 | 0,145/0,215 |
| İndirme hızı (yükli/yüksüz) / Lowering speed (with/without load) | | 0,105 | 0,105 |
| Tırmanma kabiliyeti (yükli/yüksüz) / Gradient (with/without load) | | 3/5 | 3/5 |
| Fren / Service brake | | Elektromanyetik | Elektromanyetik |
| Yürüyüş motoru / Driving motor | | 0.75 | 0.75 |
| Kaldırma Motoru / Lifting motor | | 2 | 2 |
| Akü / Battery voltage, nominal capacity | | 24 / 100 | 24 / 100 |
| Akü ağırlık / Battery weight | | 65 | 65 |

Art.No. 51000141

NL-PSCB 0820 D

Art.No. 51000142

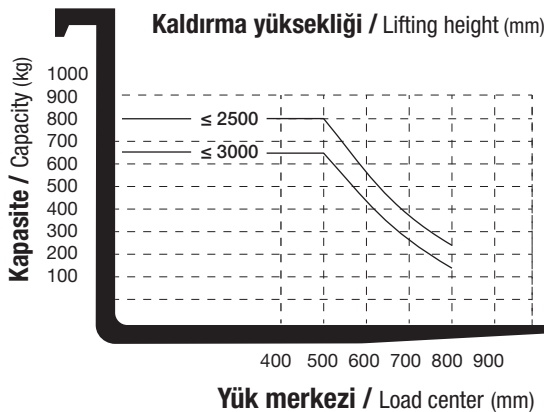
NL-PSCB 0830 D

Standart Ekipmanlar

- DC sürüş motoru
- Bakım gerektirmeyen akü
- Ayarlanabilir çatal
- Dahili Şarj Cihazı
- Acil durum butonu

Standard Equipments

- DC drive motor
- Maintenance-free battery
- Adjustable fork
- Onboard charger
- Key-switch, emergency





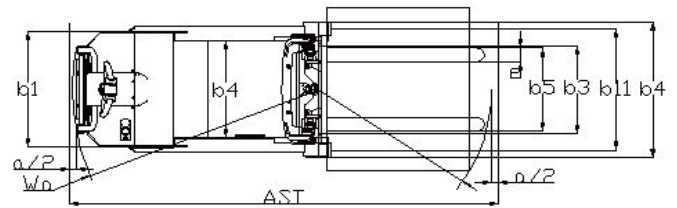
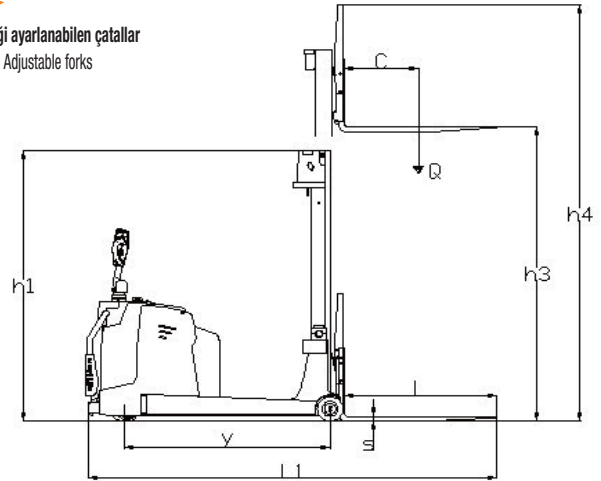
Ergonomik sürüş kolu tasarımı
Ergonomic design of operation handle



Katlanabilir sürüş platformu ve koruma kolları
Foldable platform with protective arms



Genişliği ayarlanabilen çatallar
Adjustable forks



HARİCİ ŞARJ CİHAZI
EXTERNAL CHARGER



YAN AKÜ YÜKLEME
SIDE BATTERY LOADING

DENGELİ AĞIRLIKLI İSTİF MAKİNESİ /
ELECTRIC PEDESTRIAN STACKER

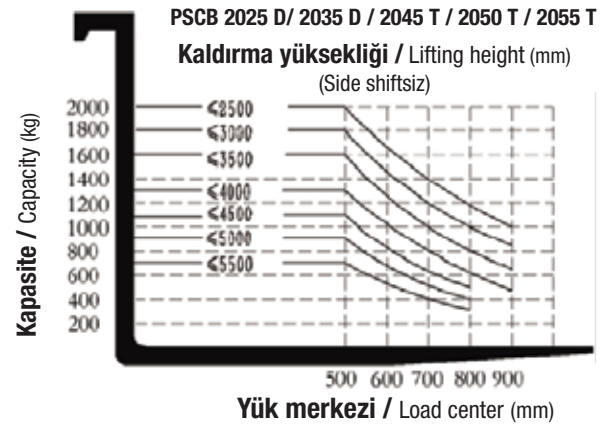
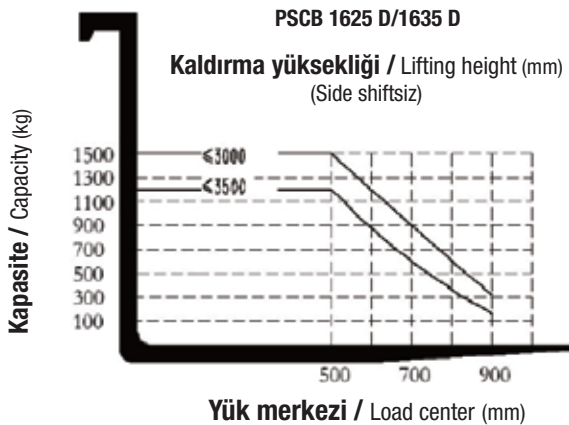
| | PSCB 1625 D | PSCB 1635 D | PSCB 2025 D | PSCB 2035 D | PSCB 2045 T | PSCB 2050 T | PSCB 2055 T | |
|--|-----------------------------------|-------------|-------------|-------------|-------------|-------------|-------------|------------------|
| Güç / Power | Aküli | Aküli | Aküli | Aküli | Aküli | Aküli | Aküli | Art.No. 51000143 |
| Kullanım şekli / Type of operation | Yaya | Yaya | Yaya | Yaya | Yaya | Yaya | Yaya | NL-PSCB 1625 D |
| Side shift | - | - | + | + | + | + | + | Art.No. 51000144 |
| Çatal tilti / Fork tilt | + | + | + | + | + | + | + | NL-PSCB 1635 D |
| Kaldırma kapasitesi / Capacity | 1600 | 1600 | 2000 | 2000 | 2000 | 2000 | 2000 | kg |
| Kaldırma yüksekliği / Lifting height (h ₃ + h ₁₃) | 2500 | 3500 | 2500 | 3500 | 4500 | 5000 | 5500 | mm |
| Yük merkezi / Load center distance (c) | 500 | 500 | 500 | 500 | 500 | 500 | 500 | mm |
| Tekerlek mesafesi / Wheel base (y) | 1450 | 1450 | 1450 | 1450 | 1450 | 1450 | 1450 | mm |
| Ağırlık (akü dahil) / Service weight (with battery) | 2350 | 2410 | 2550 | 2630 | 2800 | 2830 | 2860 | kg |
| Teker türü (ön/arka) / Wheel type (front/rear) | Poliüretan | Poliüretan | Poliüretan | Poliüretan | Poliüretan | Poliüretan | Poliüretan | Art.No. 51000146 |
| Teker ölçüsü ön / Tire size front | Ø 230 x 75 | Ø 230 x 75 | Ø 254 x 100 | Ø 254 x 100 | Ø 254 x 100 | Ø 254 x 100 | Ø 254 x 100 | mm |
| Teker sayısı (yön/yük) / Number of wheels (drive/load) | 2/1x+2 | 2/1x+2 | 4/1x | 4/1x | 4/1x | 4/1x | 4/1x | mm |
| Mast kapalı yükseklik / Lowered mast height (h ₁) | 1760 | 2260 | 1750 | 2250 | 2100 | 2266 | 2432 | mm |
| Serbest kaldırma / Standard free lift (h ₂) | - | - | - | - | 1155 | 1321 | 1487 | mm |
| Mast açık yükseklik / Extended mast height (h ₄) | 3400 | 4400 | 3435 | 4435 | 5435 | 5935 | 6435 | mm |
| Makine uzunluğu / Overall length (l ₁) | 2770 | 2770 | 2990 | 2990 | 2990 | 2990 | 2990 | mm |
| Makine genişliği / Overall width (b ₄) | 1050 | 1050 | 900/1110 | 900/1110 | 900/1090 | 900/1090 | 900/1090 | mm |
| Çatal ölçüsü / Size of fork (s/ e/ l) | 35/100/1070 | 35/100/1070 | 40/122/1070 | 40/122/1070 | 40/122/1070 | 40/122/1070 | 40/122/1070 | mm |
| Dıştan dışa çatal genişliği / Overall fork width (b ₅) | 220/750 | 220/750 | 245/695 | 245/695 | 264/732 | 264/732 | 264/732 | mm |
| Yerden yükseklik (gövde) / Ground clearance, centre of wheelbase (m ₂) | 66 | 66 | 80 | 80 | 80 | 80 | 80 | mm |
| Koridor genişliği (1000x1200 mm palet) çapraz / Aisle width for pallets 1000x1200 crossway (Ast) | 3250 | 3250 | 3180 | 3180 | 3180 | 3180 | 3180 | mm |
| Koridor genişliği (800x1200 mm palet) uzunlamasına / Aisle width for pallets 800x1200 lengthways (Ast) | 3350 | 3350 | 3300 | 3300 | 3300 | 3300 | 3300 | mm |
| Dönme yarıçapı / Turning radius (Wa) | 1820 | 1820 | 1750 | 1750 | 1750 | 1750 | 1750 | mm |
| Yürüyüş hızı (yükli/yüksüz) / Traveling speed (with/without load) | 4 / 5.8 | 4 / 5.8 | 6/10 | 6/10 | 6/10 | 6/10 | 6/10 | km/h |
| Kaldırma hızı (yükli/yüksüz) / Lifting speed (with/without load) | 0,080/0,110 | 0,080/0,110 | 0,100/0,140 | 0,100/0,140 | 0,100/0,140 | 0,100/0,140 | 0,100/0,140 | m/sn |
| İndirme hızı (yükli/yüksüz) / Lowering speed (with/without load) | 0,120/0,140 | 0,120/0,140 | 0,100/0,095 | 0,100/0,095 | 0,100/0,095 | 0,100/0,095 | 0,100/0,095 | m/sn |
| Tırmanma kabiliyeti (yükli/yüksüz) / Gradient (with/without load) | 5/8 | 5/8 | 6/10 | 6/10 | 6/10 | 6/10 | 6/10 | % |
| Fren / Service brake | Elektromanyetik / Electromagnetic | | | | | | | |
| Yürüyüş motoru / Driving motor | 1.5 | 1.5 | 2.5 | 2.5 | 2.5 | 2.5 | 2.5 | kW |
| Kaldırma Motoru / Lifting motor | 2 | 2 | 3 | 3 | 3 | 3 | 3 | kW |
| Akü / Battery voltage, nominal capacity | 24/270 | 24/270 | 24/270 | 24/270 | 24/270 | 24/270 | 24/270 | V/Ah |
| Akü ağırlık / Battery weight | 200 | 200 | 235 | 235 | 235 | 235 | 235 | kg |

Standart Ekipmanlar

- AC sürüş motoru
- EPS (Hafif kumanda kolu)
- Koruma kolları
- Sürüş platformu
- Yan akü yükleme
- Ayarlanabilir çatal
- Harici Şarj Cihazı
- Acil durum butonu

Standard Equipments

- AC drive motor
- EPS (electric power steering)
- Protective arms
- Driving platform
- External charger
- Adjustable fork
- Key-switch, emergency

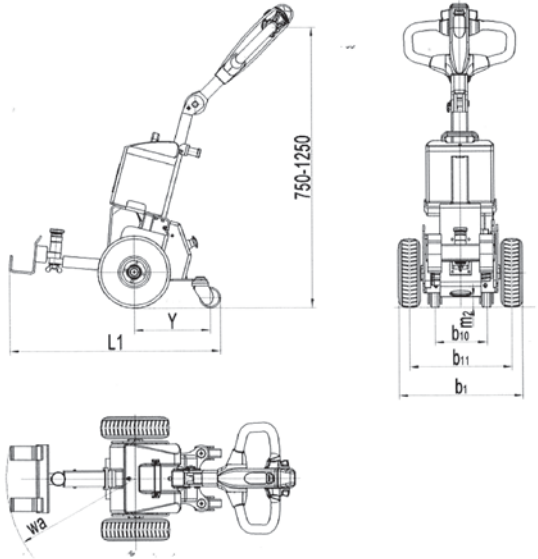


ELEKTRİKLİ ÇEKİCİLER/ ELECTRIC WALKIE TOW TRACTOR
NL-TWT 02

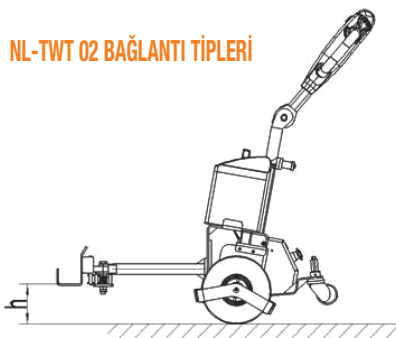
| | | | |
|--|---------------------|------------------|--------|
| Yük kapasitesi / Load capacity | | 1000 | kg |
| Çekme kapasitesi / Rated drawbar pull | | 200 | N |
| Tekerlek mesafesi / Wheel base | (y) | 325 | mm |
| Aksa binen yük ön/arka (yükülü) / Axle loading, laden front/rear | | 46/16 | kg |
| Teker türü / Wheel type (ön/arka, front/rear) | | Poliüretan | |
| Teker ölçüsü, ön / Tire size, front | | Ø 250 x 80 | mm |
| Teker ölçüsü, arka / Tire size, rear | | Ø 75 x 32 | mm |
| Teker sayısı / Number of wheels (yön/yük, drive/load) | | 2 x + 2 / - | |
| Teker arası mesafe (ön) / Track width (front) | (b ₁₀) | 185 | mm |
| Teker arası mesafe (arka) / Track width (rear) | (b ₁₁) | 380 | mm |
| Sürüşte kontrol kolu yüksekliği / Height of tiller in drive position (min./max.) | (h _{1,d}) | 750/1250 | mm |
| Makine uzunluğu / Overall length | (l ₁) | 810 | mm |
| Makine genişliği / Overall width | (b ₁) | 490 | mm |
| Gövde yerden yüksekliği / Ground clearance, centre of wheelbase | (m ₂) | 38 | mm |
| Dönme yarıçapı / Turning radius | (Wa) | 475 | mm |
| Yürüyüş hızı (yükli/yüksüz) / Traveling speed (with/without load) | | 4.2/4.5 | km/h |
| Kol çekmi kuvveti (yükli/yüksüz) / Drawbar pull with/without load | | 200 / - | N |
| Max. Kol çekmi kuvveti (yükli/yüksüz) / Max. Drawbar pull (with/without load) | | 450 / - | N |
| Fren / Service brake | | Elektromanyetik | |
| Yürüyüş motoru / Drive motor rating S2 60 min | | 0.3 | kW |
| Akü / Battery voltage, nominal capacity | | 24/24 | V/Ah |
| Akü ağırlık / Battery weight | | 16 | kg |
| Sürüş kontrol tipi / Type of drive control | | DC-Speed Control | |
| Gürültü seviyesi / Sound level | | <62 | dB (A) |
| Ağırlık / Weight | | 62 | kg |


İZ BIRAKMAYAN DOLGU TEKER

Kolay, güvenilir ve emniyetli akü değişimi / Easy, safe and reliable battery exchange

Ayarlanabilir tutma kolu / Adjustable tiller position for ergonomics


- Dar alanlarda, sık taşıma operasyonlarında ve orta mesafedeki taşımalar için kullanılır.
- Küçük depolarda veya mobilya mağazalarında taşıma araçlarının çekilmesi gibi operasyonlarda kullanılır.
- Harici şarj cihazı standarttır.
- İz bırakmayan tekerlekler standarttır.

NL-TWT 02 BAĞLANTI TIPLERİ


| TİP A | TİP B | TİP C | TİP D |
|---|---|--|---|
| | | | |
| $\phi_1 = 20 \text{ mm}, \phi_2 = 25 \text{ mm}$ $h = 148 \sim 268 \text{ mm}$ $l = 402.5 \text{ mm}$ | $\phi = 20 \text{ mm},$ $h = 96 \sim 276 \text{ mm}$ | $\phi = 25 \text{ mm},$ $h = 148 \sim 268 \text{ mm}$ $l = 424.5 \text{ mm}$ | $w_1 = 80 \text{ mm}, w_2 = 240 \text{ mm}$ $h = 88 \sim 208 \text{ mm}$ $l = 375 \text{ mm}$ |

ELEKTRİKLİ ÇEKİCİLER / ELECTRIC TOWING TRACTOR/TOWING TRACTOR

NL-TWT 03

Art.No. 51000106

NL-TWT 03

| | |
|--|----------------------------|
| Güç kaynağı / Power supply | Elektrik |
| Kullanım şekli / Operating type | Oturmalı |
| Teker türü / Tyres | Pnömatik lastik teker |
| Teker sayısı (x=yürüyüş tekeri) yön/yük / Tyre Quantity (front / rear) | 2/2x |
| Maksimum çekiş gücü / Max. traction | 4410 (450) N (kgf) |
| Çekme kapasitesi / Traction capacity | 1470 (155) N (kgf) |
| Maksimum çekilen ağırlık / Traction weight | 6000 kg |
| Sürüş hızı yüksüz/ yüklü / Driving Speed - without loaded / with loaded | 17 / 7 km/h |
| Tırmanma kabiliyeti yüksüz/yüklü / Max. gradeability- without loaded / with loaded | 30 % |
| Makine uzunluğu kancalı/kancasız / Overall length with hook / without hook | 2000 / 1870 mm |
| Ön çıkıntı / Front overhang | 150 mm |
| Arka çıkıntı / Rear overhang | 370 mm |
| Makine genişliği / Overall width | 960 mm |
| Toplam yükseklik / Overall height | 1220 mm |
| Dönme yarıçapı / Turning radius | 1845 mm |
| Kanca uzunluğu / Hook length | 136 mm |
| Kanca yüksekliği / Hook height | 290 / 340 / 390 mm |
| Tekerlek mesafesi / Wheelbase | 1350 mm |
| Tekerler arası mesafe ön/arka / Tread front wheel/rear wheel | 260 / 860 mm |
| Min. zemin yüksekliği / Ground clearance | 100 mm |
| Platform yüksekliği / Platform height | 340 mm |
| Toplam ağırlık akülü/aküsüz / Total weight with battery / without battery | 1150 / 610 kg |
| Standart akü ile ağırlık dağılımı / Weight layout (with standart battery) | 370 / 780 kg |
| Teker ölçüleri ön/arka / Tyres dimention front/rear | 3,50-5-6PR / 4,00-8-6PR mm |
| Akü / Battery | 48 / 320 V / AH |
| Akü ağırlığı / Battery weight | 540 kg |
| Yürüyüş motoru / Motor driving | AC - 4.0 kW |
| Sürüş kontrol tipi / Control unit type | AC - Curtis Kontrol |



- Yeni dijital AC sürüş ünitesi
New digital Ac driving unit
- Geliştirilmiş AC kontrol sistemi
Advanced AC control system
- Yenileyici fren fonksiyonu
Regenerative braking function
- Ağır hizmet süspansiyonlu koltuk
Heavy duty suspension seat

KABİN OPSİYONELDİR.

THE CABIN IS OPTIONAL

- Baş üstü koruma, pencere ve silecekli
6 ton kapasiteli çekici araç
Tow Tractor 6ton with roof,
window and wiper

Üstü açık 6 ton
kapasiteli çekici araç
Tow Tractor 6ton
without roof,



ELEKTRİKLİ ÇEKİCİLER / ELECTRIC TOWING TRACTOR

NL-TWT 04

Art.No. 51000107

NL- TWT 04

| | | |
|--|---------------------|---------|
| Güç kaynağı / Power supply | Elektrik / Electric | |
| Kullanım şekli / Operating type | Ayakta | |
| Teker türü / Tyres | Poliüretan | |
| Teker sayısı (x=yürüyüş tekeri) yön/yük / Tyre Quantity (front / rear) | 1x/2/2 | |
| Maksimum çekiş gücü / Max. traction | 3000 (300) | N (kgf) |
| Çekme kapasitesi / Traction capacity | 750 (75) | N (kgf) |
| Maksimum çekilen ağırlık / Traction weight | 3000 | kg |
| Sürüş hızı yüksüz/ yüklü / Driving Speed - without load / with load | 7.5 / 6 | km/h |
| Tırmanma kabiliyeti yüksüz/yüklü / Max. gradeability- without load / with load | 15 | % |
| Makine uzunluğu kancalı/kancasız / Overall length with hook / without hook | 1373 / 1287 | mm |
| Makine genişliği / Overall width | 800 | mm |
| Toplam yükseklik / Overall height | 1270 | mm |
| Dönme yarıçapı / Turning radius | 1150 | mm |
| Kanca uzunluğu / Hook length | 136 | mm |
| Kanca yüksekliği / Hook height | 170/220/270/320 | mm |
| Toplam ağırlık akülü/aküsüz / Total weight with battery / without battery | 660 / 380 | kg |
| Fren / Brake | Elektromanyetik | |
| Akü / Battery | 24/240 | V/Ah |
| Sürüş kontrol tipi / Control unit type | DC 1.5 | kW |



ELEKTRİKLİ ÇEKİCİLER/ ELECTRIC WALKTQKIE TOW TRACTOR

NL-TWT 05

Art.No. 51000103

NL- TWT 05

| | | |
|---|-----------------|---------|
| Sürüş tipi / Drive unit | Akülü | |
| Operatör tipi / Operator type | Yaya | |
| Kapasite / Capacity | 4000 | kg |
| Dingil mesafesi / Wheelbase | Q | 1000 mm |
| Ağırlık (akü dahil) / Weight (with battery) | 650 | kg |
| Aksa binen yük (yüksüz) ön-arka / Axle loading (unladen) front-back | 480/170 | kg |
| Tekerlek tipi / Tyre type | Poliüretan | |
| Tekerlek ölçüsü (Sürüş tekeri) / Tyre size(driving wheels) | Ø 210 x 75 mm | |
| Tekerlek ölçüsü (Yük tekeri) / Tyre size (steering wheels) | Ø 85 x 145 mm | |
| Denge tekeri / Tyre size | Ø 150 x 50 mm | |
| Teker sayısı / Wheels number driving | 1x +2/2 | |
| Kaldırma yüksekliği / Lift height | 170 | mm |
| Toplam yükseklik / Max. Height | h15 | 1520 mm |
| Çeki oku yüksekliği / Towing coupling height | h13 | 205 mm |
| Uzunluk / Overall legth | l1 | 1750 mm |
| Stand yüksekliği / Stand height | h7 | 150 mm |
| Genişlik / Overall width | b1 | 850 mm |
| Çatallar dıştan dışa mesafe / Distance between fork-arms | b5 | 512 mm |
| Yerden yükseklik / Ground clearance | m2 | 30 mm |
| Dönme yarıçapı / Turning radius | Wa | 1700 mm |
| Sürüş hızı (yüklü/yüksüz) / Travel speed (laden/unladen) | 7/8 km | |
| Kaldırma hızı (yüklü/yüksüz) / Lifting speed (laden/unladen) | 0.85/0.85 m/sn | |
| İndirme hızı (yüklü/yüksüz) / Lowering speed (laden/unladen) | 0.30/0.30 m/sn | |
| Fren tipi / Brake type | Elektromanyetik | |
| Sürüş motoru / Drive motor | AC 1.5 | kW |
| Kaldırma motoru / Lift motor | DC 2.0 | kW |
| Akü / Battery | 24/165 | V/Ah |
| Akü ağırlığı / Battery weight | 150 | kg |
| Sürüş tipi / Type of drive unit | EPS | |

